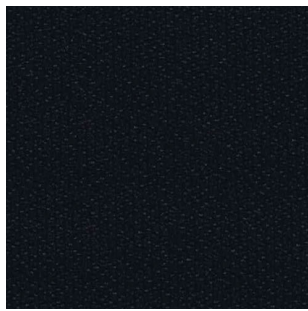
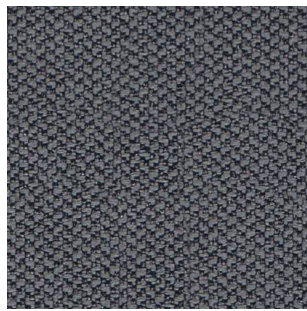


LD Seating

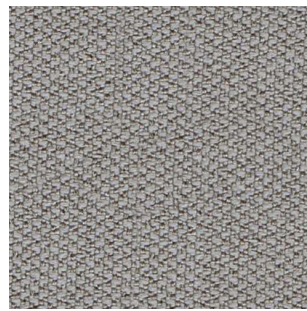
Fabrics



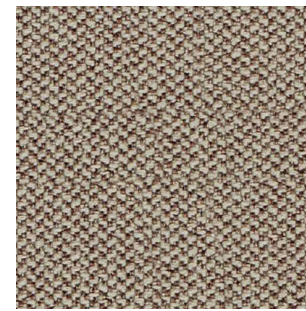
CSE14



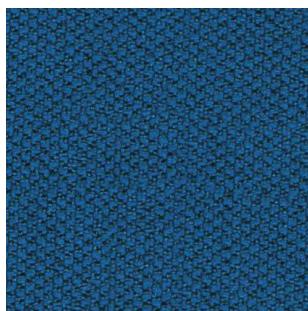
CSE13



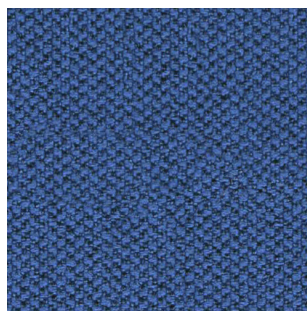
CSE11



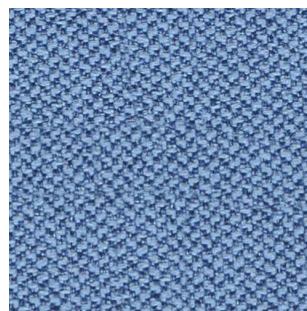
CSE02



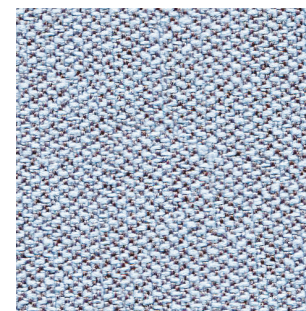
CSE15



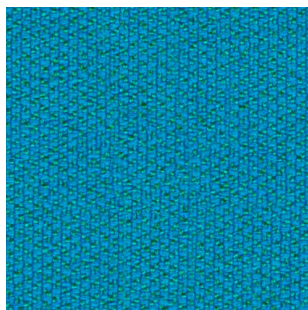
CSE12



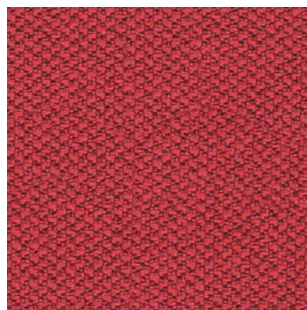
CSE08



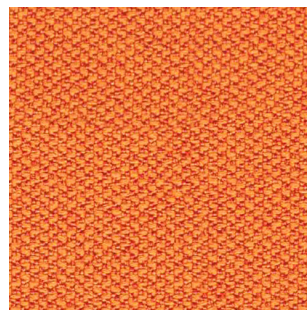
CSE39



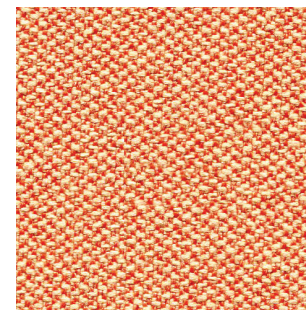
CSE10



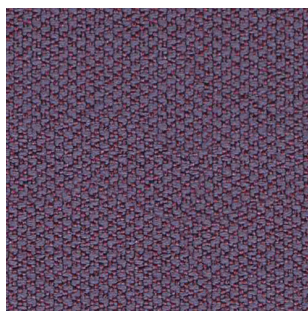
CSE06



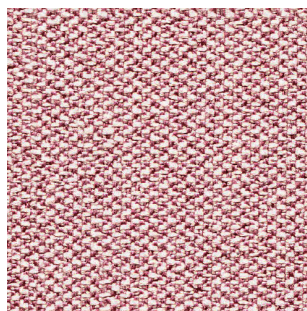
CSE05



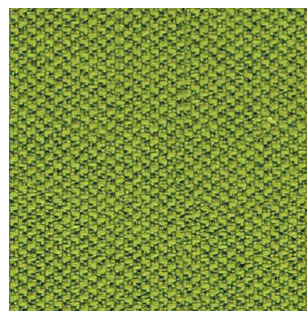
CSE25



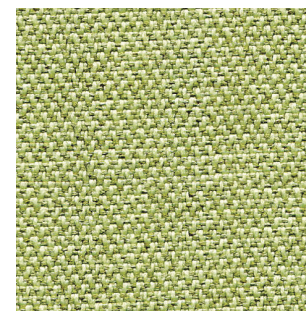
CSE09



CSE24



CSE16



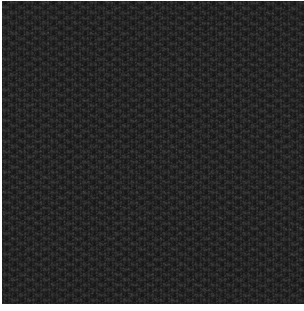
CSE34

Composition / Složení / Zusammensetzung	100% Polyester	
Weight / Váha / Gewicht	320 g/m ²	
Width / Šířka / Breite	140cm	
Abrasion resistance / Oděruvzdornost / Scheuerfestigkeit	Martindale 100 000 cycles	EN ISO 12947
Light fastness / Stálobarevnost na světle / Lichtechtheit	5	EN ISO 105-B02
Fasteness to rubbing / Stálobarevnost v oděru / Reibechtheit	4	EN ISO 105-X12
Pilling / Žmolkování / Pilling	4-5	EN ISO 12945-2
Flammability / Ohnivzdornost / Feuersicherung		EN 1021-1&2, CAL TB 117, BS 7176 Low Hazard

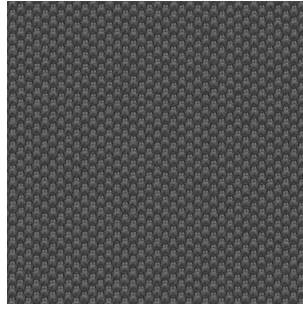
Certification / Certifikace / Zertifikat

- For standard care regularly use vacuum cleaner. Clean with damp cloth.
- Shades of upholstery fabrics may differ slightly within the various batches of delivery.
- Pro běžné čištění a údržbu pravidelně vysávejte vysavačem. V případě potřeby čistěte hadříkem navlhčeným vodou.
- Odstíny potahových látek mohou mít mírné odchylky v rámci různých dodávek.
- Zur standardmäßigen Pflege bitte regelmäßig absaugen. Reinigen Sie den Stoff mit einem feuchten Tuch.
- Bei Stoffen sind handelsübliche Farbabweichungen je nach Produktionscharge möglich.

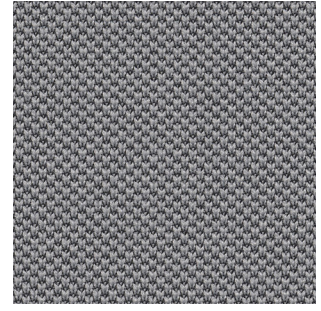
Fabrics / Látky / Stoffe



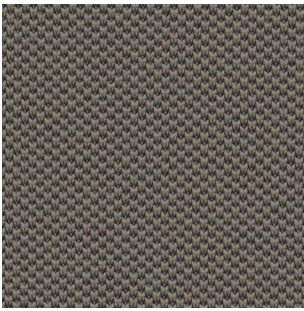
ON8033



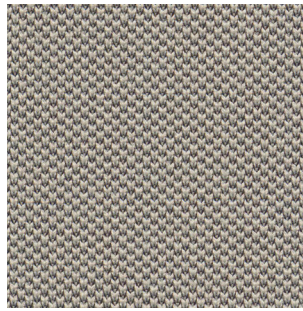
ON8017



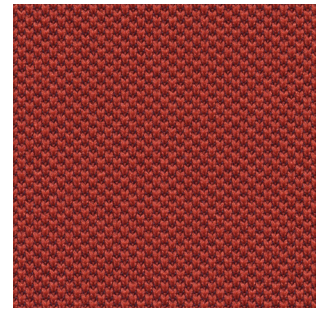
ON8532



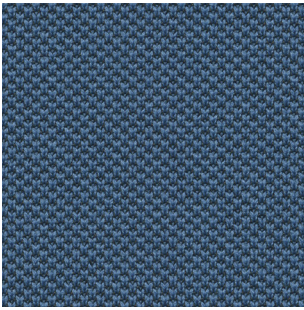
ON2519



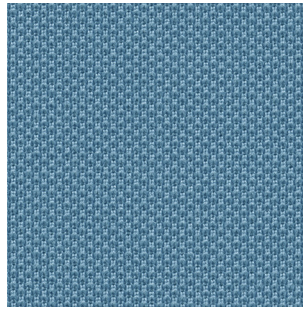
ON1506



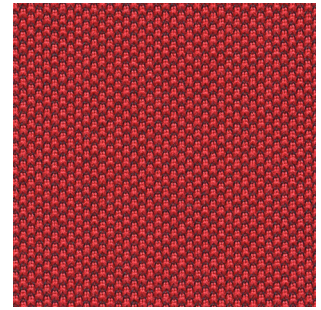
ON4566



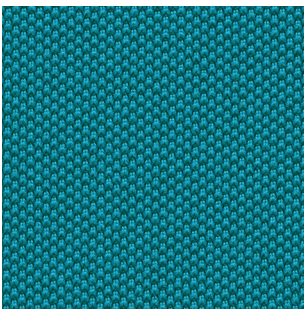
ON6512



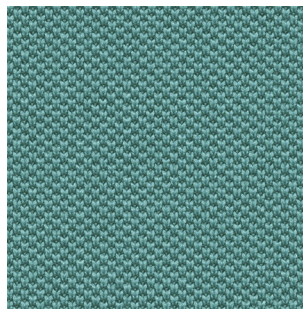
ON6024



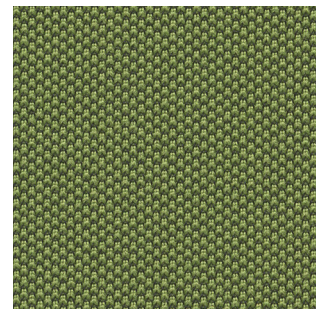
ON4528



ON6591



ON7504



ON7521

Composition / Složení / Zusammensetzung	100% Recycled Polyester	
Weight / Váha / Gewicht	350 g/m ²	
Width / Šířka / Breite	150 cm	
Abrasion resistance / Oděruvzdornost / Scheuerfestigkeit	Martindale 100 000 cycles	ISO 12947-2
Light fastness / Stálobarevnost na světle / Lichtechtheit	6	ISO 105-B02
Fastness to rubbing / Stálobarevnost v oděru / Reibechtheit	4-5	ISO 105-X12
Pilling / Žmolkování / Pilling	5	ISO 12945-2
Flammability / Ohnivzdornost / Feuersicherung	EN 1021-1&2, BS 5852 Crib 5, BS 7176 Medium Hazard	

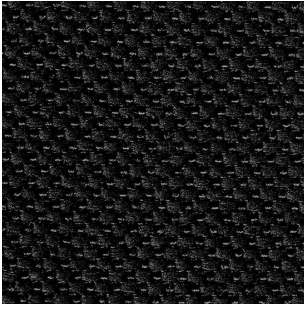
Certification / Certifikace / Zertifikat



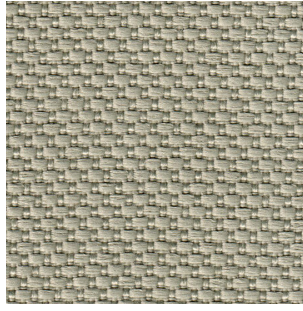
♻️ Recycled fabric / Recyklovaná látka / Recycelter Stoff

♻️ Recyclable fabric / Recyklovatelná látka / Wiederverwertbarer Stoff

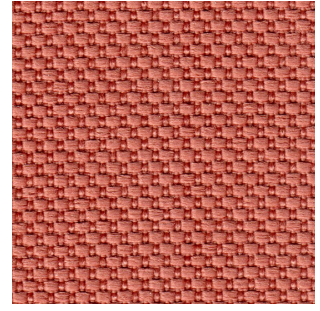
- For standard care regularly use vacuum cleaner. Clean with damp cloth.
- Shades of upholstery fabrics may differ slightly within the various batches of delivery.
- Pro běžné čištění a údržbu pravidelně vysávejte vysavačem. V případě potřeby čistěte hadříkem navlhčeným vodou.
- Odstíny potahových látek mohou mít mírné odchylky v rámci různých dodávek.
- Zur standardmäßigen Pflege bitte regelmäßig absaugen. Reinigen Sie den Stoff mit einem feuchten Tuch.
- Bei Stoffen sind handelsübliche Farbabweichungen je nach Produktionscharge möglich.



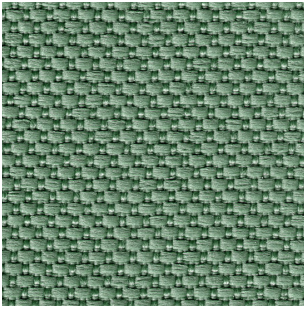
SLW50



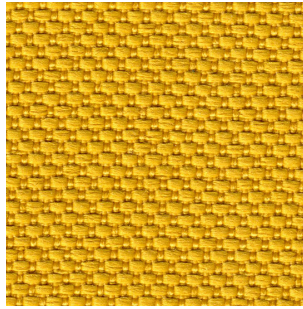
SLW53



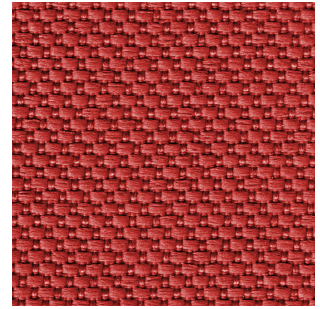
SLW200



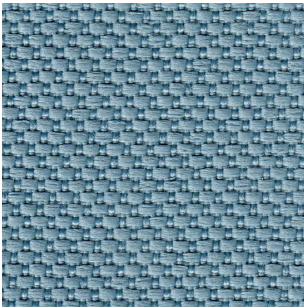
SLW300



SLW1005



SLW3001



SLW5014

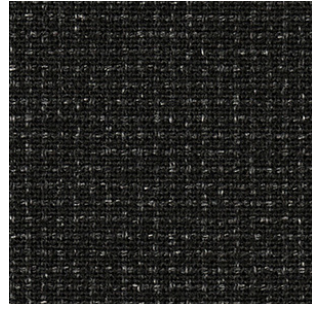
Composition / Složení / Zusammensetzung	100% Recycled Polyester	
Weight / Váha / Gewicht	380 g/m ²	
Width / Šířka / Breite	140 cm	
Abrasion resistance / Oděruvzdornost / Scheuerfestigkeit	Martindale 150 000 cycles	EN ISO 12947-2
Light fastness / Stálobarevnost na světle / Lichtechtheit	5	EN ISO 105-B02
Fastness to rubbing / Stálobarevnost v oděru / Reibechtheit	5	EN ISO 105- X12
Flammability / Ohnivzdornost / Feuersicherung		EN 1021-1&2, CAL TB 117, DIN 4102-1 B1, BS 5852 Crib 5

Certification / Certifikace / Zertifikat

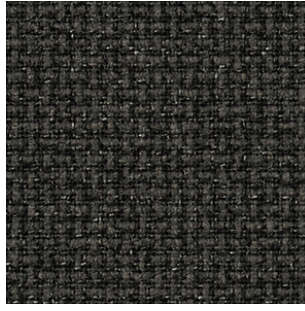


♻️ Recyclable fabric / Recyklovatelná látka / Wiederverwertbarer Stoff

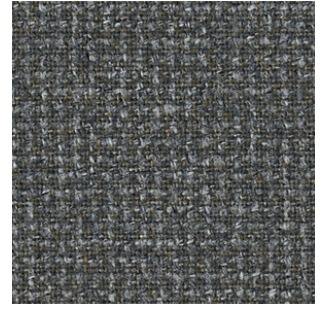
- For standard care regularly use vacuum cleaner. Clean with damp cloth.
- Shades of upholstery fabrics may differ slightly within the various batches of delivery.
- Pro běžné čištění a údržbu pravidelně vysávejte vysavačem. V případě potřeby čistěte hadříkem navlhčeným vodou.
- Odstíny potahových látek mohou mít mírné odchylky v rámci různých dodávek.
- Zur standardmäßigen Pflege bitte regelmäßig absaugen. Reinigen Sie den Stoff mit einem feuchten Tuch.
- Bei Stoffen sind handelsübliche Farbabweichungen je nach Produktionscharge möglich.



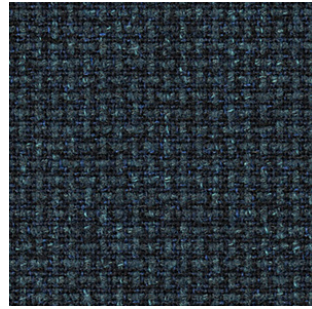
B1301



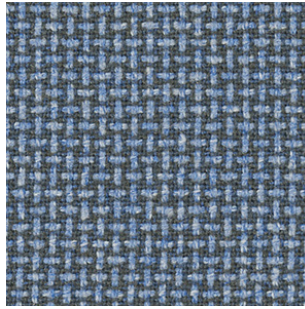
B2701



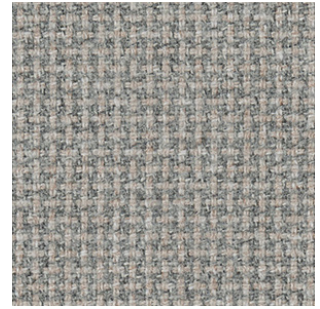
B1501



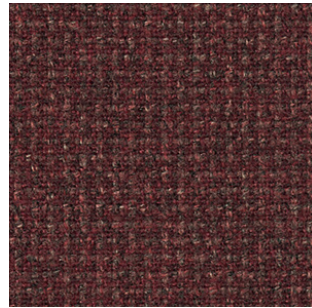
B1101



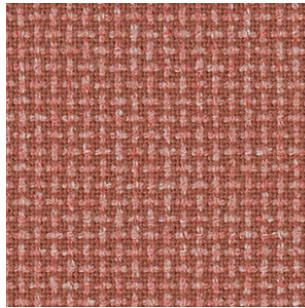
B3301



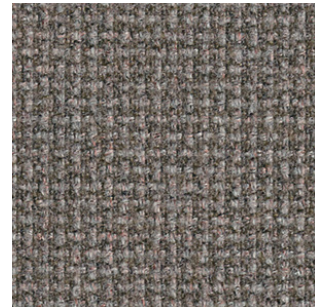
B1701



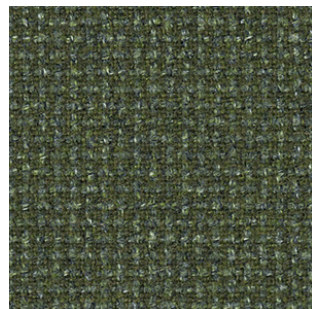
B3101



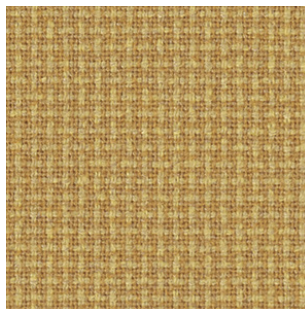
B2501



B2101



B2301



B2901

Composition / Složení / Zusammensetzung	100% Post-consumer recycled polyester	
Weight / Váha / Gewicht	296 g/m ²	
Width / Šířka / Breite	140 cm	
Abrasion resistance / Oděruvzdornost / Scheuerfestigkeit	Martindale 100 000 cycles	EN ISO 12947-2
Light fastness / Stálobarevnost na světle / Lichtechtheit	7-8	EN ISO 105-B02
Fastness to rubbing / Stálobarevnost v oděru / Reibechtheit	4-5	EN ISO 105-X12
Pilling / Žmolkování / Pilling	4-5	EN ISO 12945-2
Flammability / Ohnivzdornost / Feuersicherung	EN 1021-1&2, CA TB 117-2013	

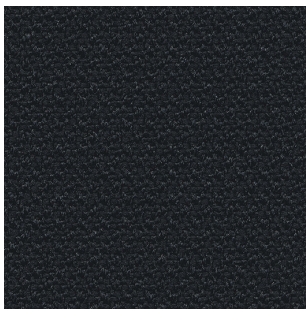
Certification / Certifikace / Zertifikat



Recycled fabric / Recyklovaná látka / Recycelter Stoff

Recyclable fabric / Recyklovatelná látka / Wiederverwertbarer Stoff

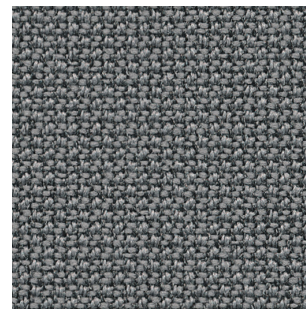
- For standard care regularly use vacuum cleaner. Clean with damp cloth.
- Shades of the fabric may vary slightly between different delivery batches.
- Pro běžné čištění a údržbu pravidelně vysávejte vysavačem. V případě potřeby čistěte hadříkem navlhčeným vodou.
- Odstíny látky se mohou mírně lišit mezi jednotlivými dodávkami.
- Zur standardmäßigen Pflege bitte regelmäßig absaugen. Reinigen Sie den Stoff mit einem feuchten Tuch.
- Die Farbtöne des Stoffes können zwischen verschiedenen Lieferchargen leicht variieren.



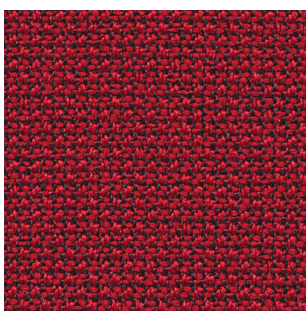
CR60111



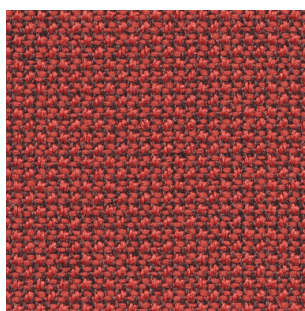
CR60019



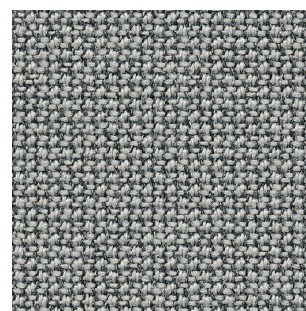
CR60110



CR64013

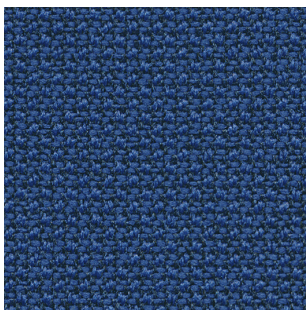


CR64197

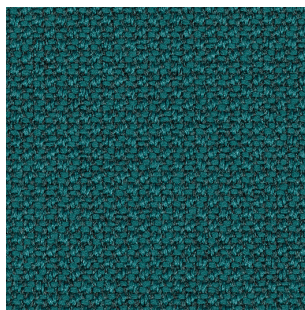


CR60112

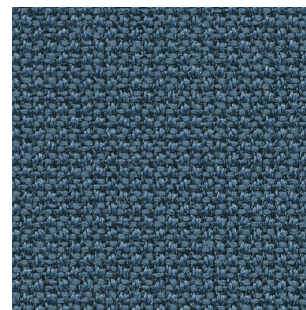
Fabrics / Látky / Stoffe



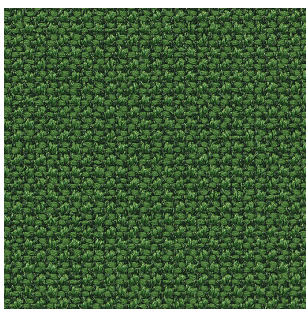
CR65105



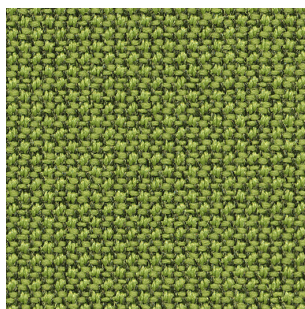
CR67084



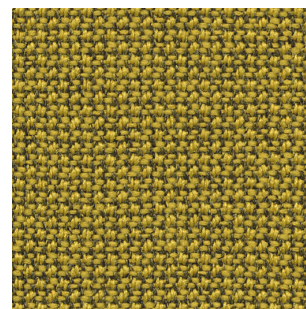
CR66167



CR68183



CR68180



CR62084

Composition / Složení / Zusammensetzung	98% Recycled Polyester, 2% Polyester	
Weight / Váha / Gewicht	300 g/m ²	
Width / Šířka / Breite	140 cm	
Abrasion resistance / Oděruvzdornost / Scheuerfestigkeit	Martindale 100 000 cycles	EN ISO 12947-2
Light fastness / Stálobarevnost na světle / Lichtechtheit	5-8	EN ISO 105-B02
Fastness to rubbing / Stálobarevnost v oděru / Reibechtheit	4-5	EN ISO 105-X12
Pilling / Žmolkování / Pilling	4-5	EN ISO 12945-2
Flammability / Ohnivzdornost / Feuersicherung	EN 1021-1&2, CAL TB 117, BS 5852 Part 1 0,1 Cigarette & Match	

Certification / Certifikace / Zertifikat



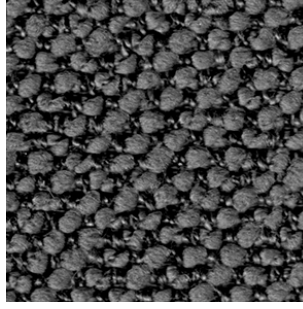
♻️ Recycled fabric / Recyklovaná látka / Recycelter Stoff

♻️ Recyclable fabric / Recyklovatelná látka / Wiederverwertbarer Stoff

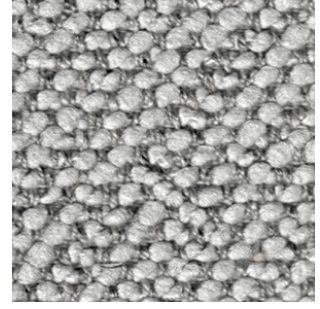
- For standard care regularly use vacuum cleaner. Clean with damp cloth.
- Shades of upholstery fabrics may differ slightly within the various batches of delivery.
- Pro běžné čištění a údržbu pravidelně vysávejte vysavačem. V případě potřeby čistěte hadříkem navlhčeným vodou.
- Odstíny potahových látek mohou mít mírné odchylky v rámci různých dodávek.
- Zur standardmäßigen Pflege bitte regelmäßig absaugen. Reinigen Sie den Stoff mit einem feuchten Tuch.
- Bei Stoffen sind handelsübliche Farbabweichungen je nach Produktionscharge möglich.



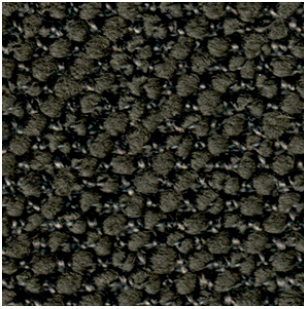
MOD800



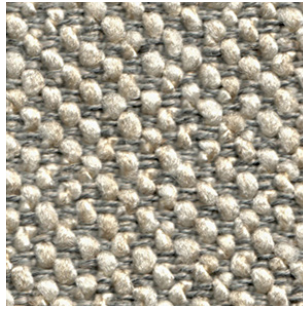
MOD802



MOD803



MOD500



MOD902



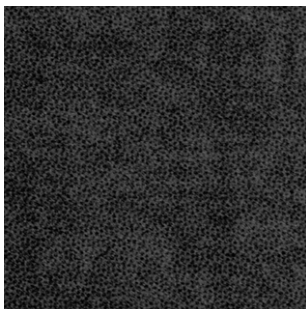
MOD901

Composition / Složení / Zusammensetzung	97% Polyester, 3% Linen	
Weight / Váha / Gewicht	675 g/m ²	
Width / Šířka / Breite	145 cm	
Abrasion resistance / Oděruvzdornost / Scheuerfestigkeit	Martindale 100 000 cycles	EN ISO 12947-2
Light fastness / Stálobarevnost na světle / Lichtechtheit	6	EN ISO 105-B02
Fastness to rubbing / Stálobarevnost v oděru / Reibechtheit	4-5	EN ISO 105-X12
Pilling / Žmolkování / Pilling	4	EN ISO 12945-2
Flammability / Ohnivzdornost / Feuersicherung		EN 1020/1, BS 5852/0, CAL TB 117/2013

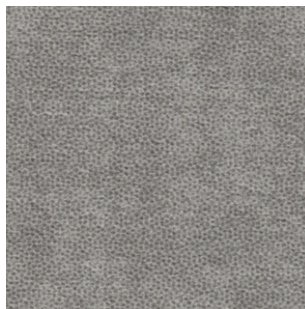
Certification / Certifikace / Zertifikat



- For standard care regularly use vacuum cleaner. Clean with damp cloth.
- Shades of the fabric may vary slightly between different delivery batches.
- Pro běžné čištění a údržbu pravidelně vysávejte vysavačem. V případě potřeby čistěte hadříkem navlhčeným vodou.
- Odstíny látky se mohou mírně lišit mezi jednotlivými dodávkami.
- Zur standardmäßigen Pflege bitte regelmäßig absaugen. Reinigen Sie den Stoff mit einem feuchten Tuch.
- Die Farbtöne des Stoffes können zwischen verschiedenen Lieferchargen leicht variieren.



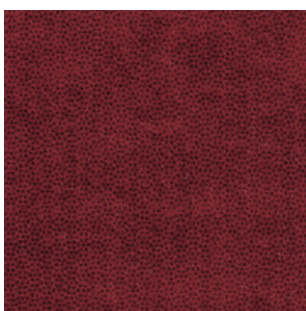
SARI421



SARI405



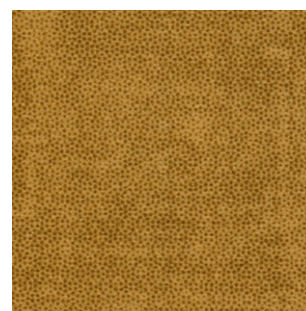
SARI402



SARI415

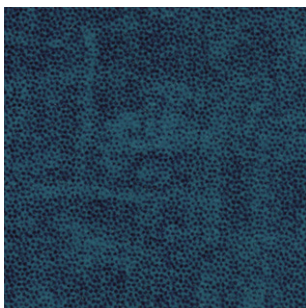


SARI408

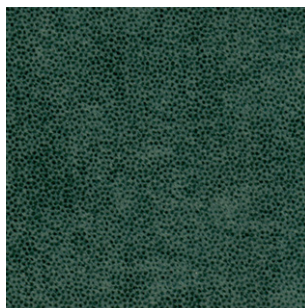


SARI406

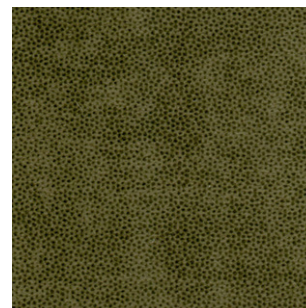
Fabrics / Látky / Stoffe



SARI417



SARI413



SARI411

Composition / Složení / Zusammensetzung	100% Polyester	
Weight / Váha / Gewicht	400 g/m ²	
Width / Šířka / Breite	140 cm	
Abrasion resistance / Oděruvzdornost / Scheuerfestigkeit	Martindale 100 000 cycles	EN ISO 12947-2
Light fastness / Stálobarevnost na světle / Lichtechtheit	5	EN ISO 105-B02
Fasteness to rubbing / Stálobarevnost v oděru / Reibechtheit	4-5	EN ISO 105-X12
Pilling / Žmolkování / Pilling	5	EN ISO 12945-2
Flammability / Ohnivzdornost / Feuersicherung	EN 1021-1	
Features / Vlastnosti / Eigenschaften	Soft and cuddly feel Pet friendly	

Recyclable fabric / Recyklovatelná látka / Wiederverwertbarer Stoff

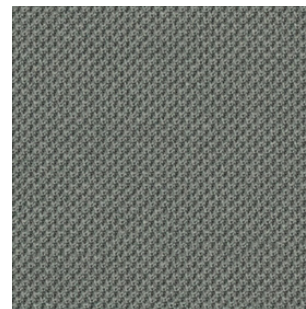
- The specially developed Sari microfiber fabric combines properties that are gentle on maintenance and friendly to pets. It is soft and pleasant to the touch, with a fine surface texture that prevents unpleasant fiber tearing.
- The fabric is not only highly durable and long-lasting, but also easy to clean and wash. For standard care, use a vacuum cleaner regularly. In case of heavy soiling, the fabric can be gently dry-cleaned with perchloroethylene.
- Sari fabric has passed the scratch resistance test according to BS 8479:2008, achieving the highest possible rating.
- Shades of the fabric may vary slightly between different delivery batches.
- Speciálně vyvinutá mikrovláknová látka Sari spojuje vlastnosti šetrné k údržbě i domácím mazlíčkům. Je měkká a příjemná na dotek, přičemž její jemná povrchová struktura zabraňuje nepříjemnému trhání vláken.
- Látka je nejen velmi odolná a trvanlivá, ale také se snadno čistí a pere. Pro běžné čištění a údržbu pravidelně vysávejte vysavačem. V případě silného znečištění lze látku šetrně chemicky čistit perchlorethylenem.
- Látka Sari prošla testem odolnosti proti poškrábání podle normy BS 8479:2008 a získala nejlepší možné hodnocení.
- Odstíny látky se mohou mírně lišit mezi jednotlivými dodávkami.
- Der speziell entwickelte Mikrofaserstoff Sari vereint Eigenschaften, die pflegeleicht und haustierfreundlich sind. Er ist weich und angenehm im Griff, und seine feine Oberflächenstruktur verhindert unangenehmes Ausreißen der Fasern.
- Der Stoff ist nicht nur sehr widerstandsfähig und langlebig, sondern lässt sich auch leicht reinigen und waschen. Zur standardmäßigen Pflege bitte regelmäßig absaugen. Bei starker Verschmutzung kann der Stoff schonend mit Perchlorethylen chemisch gereinigt werden.
- Der Stoff Sari hat den Kratzbeständigkeitstest nach BS 8479:2008 bestanden und die höchstmögliche Bewertung erhalten.
- Die Farbtöne des Stoffes können zwischen verschiedenen Lieferchargen leicht variieren.



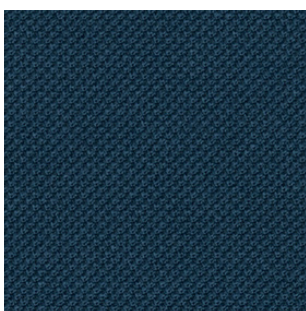
60999



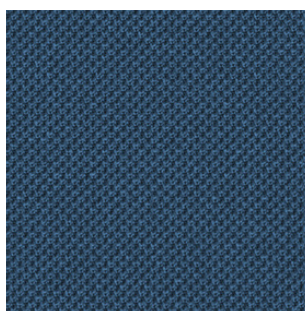
60025



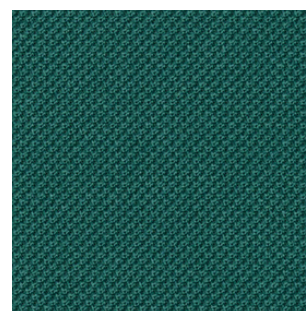
60011



66057



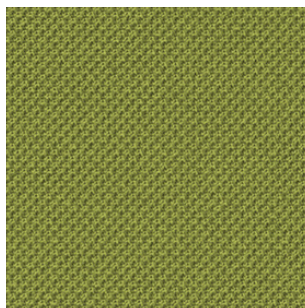
66140



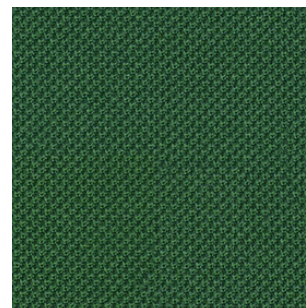
67030



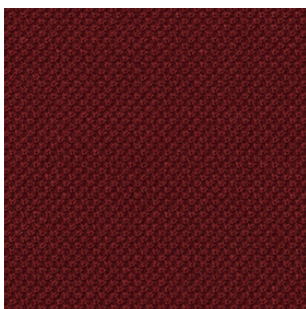
61128



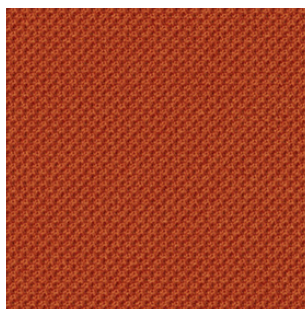
68054



68110



64092



63034

Composition / Složení / Zusammensetzung	100% Polyester	
Weight / Váha / Gewicht	353 g/m ²	
Width / Šířka / Breite	150 cm	
Abrasion resistance / Oděruvzdornost / Scheuerfestigkeit	Martindale 110 000 cycles	EN ISO 12947-2
Light fastness / Stálobarevnost na světle / Lichtechtheit	5-7	EN ISO 105-B02
Fastness to rubbing / Stálobarevnost v oděru / Reibechtheit	4-5	EN ISO 105-X12
Pilling / Žmolkování / Pilling	4-5	EN ISO 12945-2
Flammability / Ohnivzdornost / Feuersicherung	EN 1021-1&2, CAL TB 117, Önorm B 3825 B1 3800-Q1 UK	

Certification / Certifikace / Zertifikat

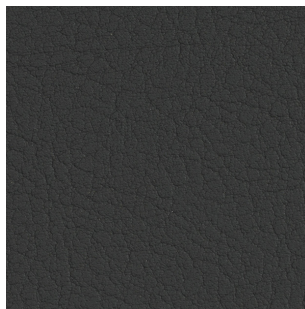


🔍 Recyclable fabric / Recyklovatelná látka / Wiederverwertbarer Stoff

- For standard care regularly use vacuum cleaner. Clean with damp cloth.
- Shades of the fabric may vary slightly between different delivery batches.
- Pro běžné čištění a údržbu pravidelně vysávejte vysavačem. V případě potřeby čistěte hadříkem navlhčeným vodou.
- Odstíny látky se mohou mírně lišit mezi jednotlivými dodávkami.
- Zur standardmäßigen Pflege bitte regelmäßig absaugen. Reinigen Sie den Stoff mit einem feuchten Tuch.
- Die Farbtöne des Stoffes können zwischen verschiedenen Lieferchargen leicht variieren.



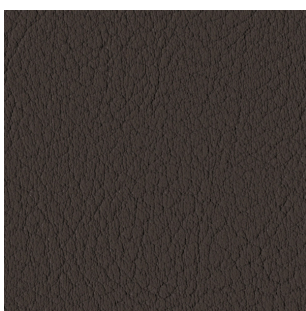
V9035



V4003



V4043



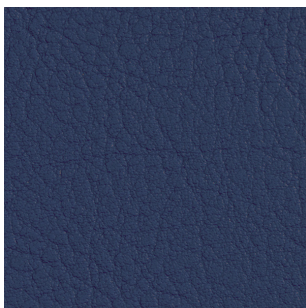
V0001



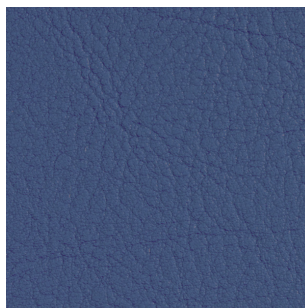
V4041



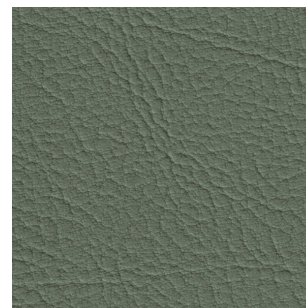
V0034



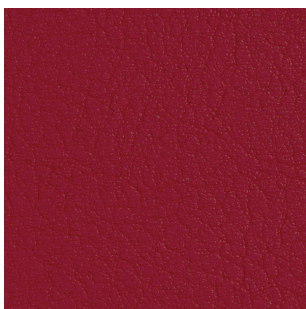
V3067



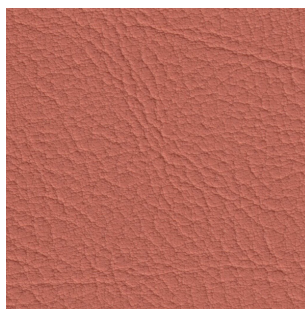
V3001



V5451



V2074



V9245

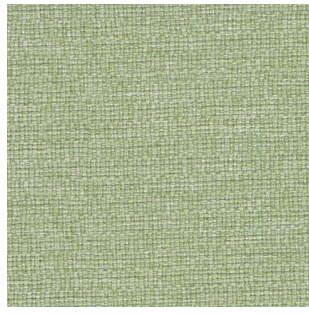
Composition / Složení / Zusammensetzung	Topcoat: 100% Vinyl / Backing: 100% Polyester Hi-Loft	
Weight / Váha / Gewicht	650 g/m ²	
Width / Šířka / Breite	137 cm	
Abrasion resistance / Oděruvzdornost / Scheuerfestigkeit	Martindale 300 000 cycles	EN ISO 12947
Light fastness / Stálobarevnost na světle / Lichtechtheit	5	EN ISO 105-B02
Flammability / Ohnivzdornost / Feuersicherung	EN 1021-1&2, BS 5852 Part 2 Crib 5, NF P 92-503/M2, CAL TB 117, DIN 4102 B2	
Features / Vlastnosti / Eigenschaften	PERMABLOK ^{3®} — advanced vinyl protection Antifungal, antibacterial and antimycotic protection Mildew resistant Sulfide stain resistant Anti-static finish	

✦ Hygienic fabric / Hygienická látka / Hygienischer Stoff

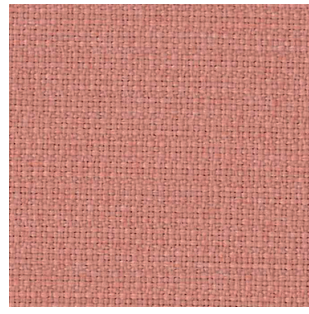
- **PERMABLOK^{3®}** is a proven vinyl protective coating that's engineered to create a tough, effective barrier against the three biggest problems encountered in healthcare and hospitality environments — germs, abrasion and stains.
- The vinyl should be cleaned periodically in order to maintain its appearance and prevent build-up of dirt and contaminants. Any stain, spills or soiling should be cleaned up promptly to prevent the possibility of permanent staining. Use soft soapy solutions or special cleaning products for vinyl fabrics to remove stains on the surface of the material. Remove only with a damp white cloth. Lacquers, strong cleaners, detergents, xylene-based solutions, acetone or MEK cause immediate damage and contribute to the deterioration of the material. The use of such cleaners is at owner's risk.
- Certain clothing and accessory dyes (such as those used on denim jeans) may migrate to lighter colors. This phenomenon increased by humidity and temperature and is irreversible. LD Seating will not assume responsibility for dye transfer caused by external contaminants and possible permanent staining caused by this phenomenon.
- Látka má protiplísňovou, antibakteriální a antimykotickou ochranu, a také je odolná vůči krvi, moči a sulfidovým skvrnám. Povrch látky je opatřen antistatickou úpravou.
- **PERMABLOK^{3®}** je osvědčená ochranná vrstva pro vinyl, která je navržena tak, aby vytvořila tvrdou, účinnou bariéru proti třem největším problémům, které se vyskytují v zdravotnickém a hotelovém prostředí — bakteriím, oděru a skvrnám.
- Vinyl by měl být pravidelně čištěn, aby si udržel svůj vzhled a zabránilo se hromadění nečistot a kontaminujících látek. Jakékoliv skvrny, rozlité tekutiny nebo jiné znečištění, by měly být rychle odstraněny, aby se předešlo možnosti trvalého zbarvení. Použijte jemné mýdlové roztoky nebo speciální čisticí prostředky pro vinylové tkaniny. Odstraňujte pouze vlhkým bílým hadříkem. Laky, silné čisticí prostředky, detergenty, prostředky na bázi xylenu, acetonu nebo butatonu způsobují okamžitě poškození a přispívají ke znehodnocení materiálu. Použití takových čisticích prostředků je na riziko majitele.
- U některých látek a přídavných barev (např. ty používané v džínovině) může dojít k zbarvení světlejších odstínů. Tento jev je nevratný a zesiluje ho vlhkost a teplota. LD Seating nepřebírá jakoukoli odpovědnost za změnu zbarvení zapříčiněnou vnějšími znečišťujícími látkami a možným trvalým znečištěním zapříčiněným tímto jevem.
- Der Stoff hat einen antimykotischen, antibakteriellen und antifungalen Schutz und ist außerdem resistent gegen Blut-, Urin- und Sulfidflecken. Die Oberfläche des Stoffes ist antistatisch behandelt.
- **PERMABLOK^{3®}** ist eine bewährte Vinyl-Schutzbeschichtung, die so konzipiert ist, dass sie eine robuste, effektive Barriere gegen die drei größten Probleme in Gesundheits- und Hotellerie bildet — Keime, Abrieb und Flecken.
- Das Vinyl sollte regelmäßig gereinigt werden, um sein Aussehen zu erhalten und die Ansammlung von Schmutz und Verunreinigungen zu verhindern. Jeder Fleck, Verschüttungen oder Verschmutzungen sollten umgehend gereinigt werden, um die Möglichkeit von dauerhaften Verfärbungen zu verhindern. Verwenden Sie sanfte Seifenlösungen oder spezielle Reinigungsprodukte für Vinylstoffe, um Flecken auf der Oberfläche des Materials zu entfernen. Entfernen Sie nur mit einem feuchten weißen Tuch. Lacke, starke Reinigungsmittel, Waschmittel, Xylol-basierte Lösungen, Aceton oder MEK verursachen sofortige Schäden und tragen zur Verschlechterung des Materials bei. Die Verwendung solcher Reinigungsmittel erfolgt auf eigenes Risiko des Besitzers.
- Die Farbstoffe bestimmter Textilien und Accessoires (z.B. Jeans) können auf hellere Oberflächen abfärben. Dieser Effekt nimmt mit steigender Feuchtigkeit und Temperatur zu und ist irreversibel. LD Seating haften weder für das Abfärben durch externe Stoffe oder verunreinigende Substanzen, noch für eine eventuell dadurch entstehende permanente Verschmutzung / Verfärbung.



ACT22



ACT16



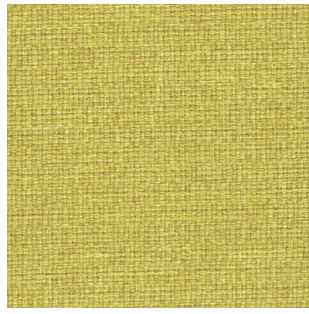
ACT07



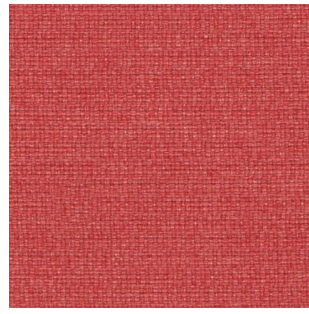
ACT29



ACT26



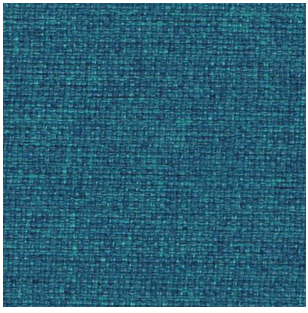
ACT13



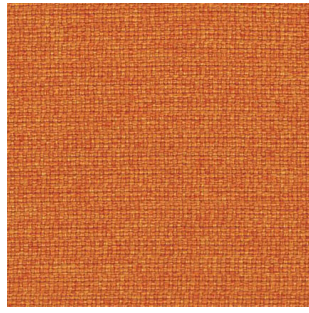
ACT05



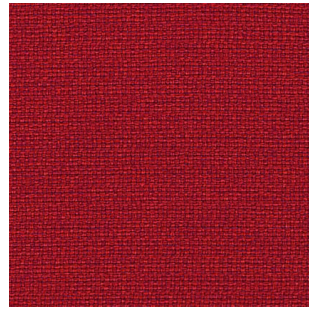
ACT15



ACT23



ACT02



ACT04



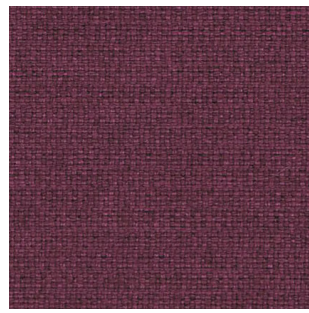
ACT30



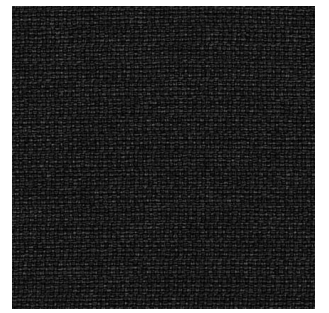
ACT24



ACT18



ACT06



ACT31

Aspect 3

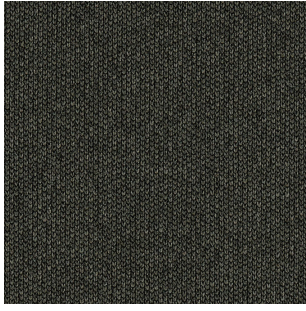
Category

Composition / Složení / Zusammensetzung	75% Polyester – Trevira CS, 25% Polyester	
Weight / Váha / Gewicht	325 g/m ²	
Width / Šířka / Breite	140 cm	
Abrasion resistance / Oděruvzdornost / Scheuerfestigkeit	Martindale 50 000 cycles	EN ISO 12947-2
Light fastness / Stálobarevnost na světle / Lichtechtheit	5	EN ISO 105-B02
Fasteness to rubbing / Stálobarevnost v oděru / Reibechtheit	4	EN ISO 105-X12
Pilling / Žmolkování / Pilling	5	EN ISO 12945-2
Flammability / Ohnivzdornost / Feuersicherung	EN 1021-1&2, BS 7176 Medium Hazard, Önorm B 3825 & A 3800-1, DIN 4102 B1	

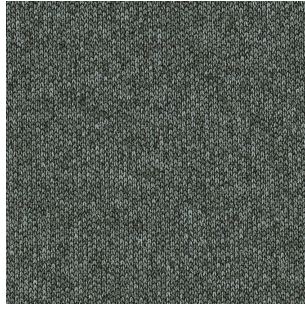
Certification / Certifikace / Zertifikat



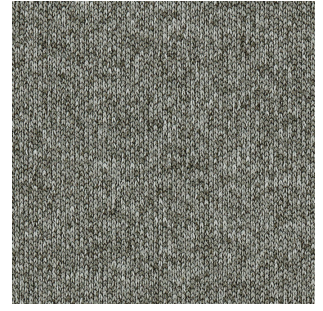
- For standard care regularly use vacuum cleaner. Clean with damp cloth.
- Shades of upholstery fabrics may differ slightly within the various batches of delivery.
- Pro běžné čištění a údržbu pravidelně vysávejte vysavačem. V případě potřeby čistěte hadříkem navlhčeným vodou.
- Odstíny potahových látek mohou mít mírné odchylky v rámci různých dodávek.
- Zur standardmäßigen Pflege bitte regelmäßig absaugen. Reinigen Sie den Stoff mit einem feuchten Tuch.
- Bei Stoffen sind handelsübliche Farbabweichungen je nach Produktionscharge möglich.



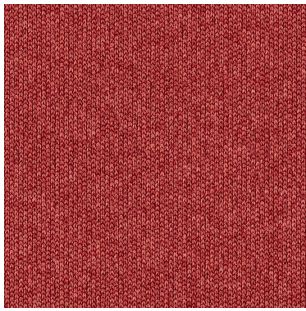
AP60900



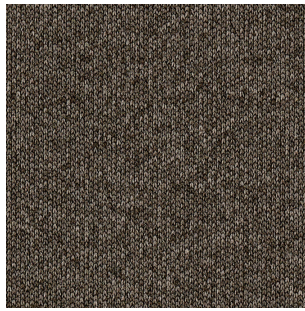
AP60141



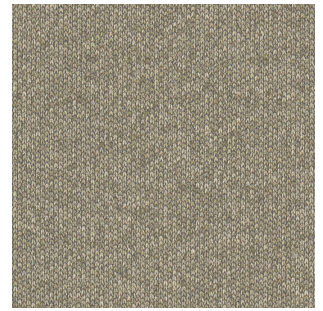
AP60167



AP64246



AP61140



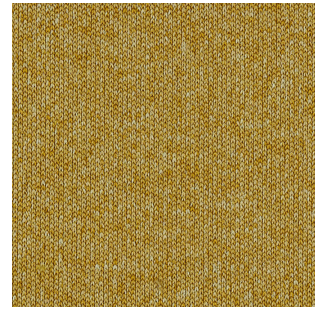
AP61194



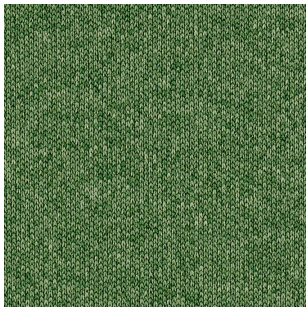
AP62119



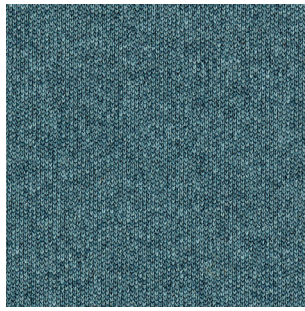
AP68253



AP68252



AP68169



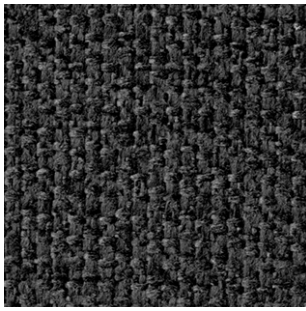
AP66225

Composition / Složení / Zusammensetzung	56% Polyester, 44% Polyester – Trevira CS	
Weight / Váha / Gewicht	536 g/m ²	
Width / Šířka / Breite	140 cm	
Abrasion resistance / Oděruvzdornost / Scheuerfestigkeit	Martindale 100 000 cycles	EN ISO 12947-2
Light fastness / Stálobarevnost na světle / Lichtechtheit	5-7	EN ISO 105-B02
Fastness to rubbing / Stálobarevnost v oděru / Reibechtheit	4-5	EN ISO 105-X12
Pilling / Žmolkování / Pilling	5	EN ISO 12945-2
Flammability / Ohnivzdornost / Feuersicherung	BS EN 1021-1&2, CA TB 117-2013	

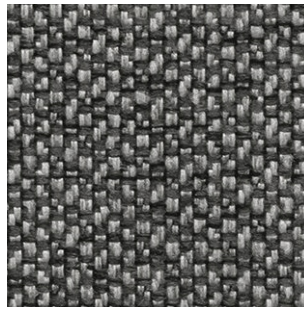
Certification / Certifikace / Zertifikat

OEKO-TEX®
CONFIDENCE IN TEXTILES
STANDARD 100 

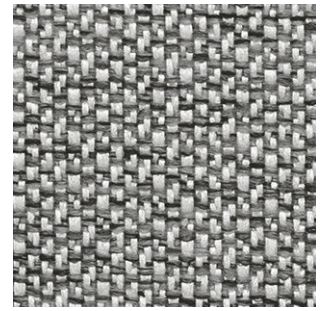
- For standard care regularly use vacuum cleaner. Clean with damp cloth.
- Shades of upholstery fabrics may differ slightly within the various batches of delivery.
- Pro běžné čištění a údržbu pravidelně vysávejte vysavačem. V případě potřeby čistěte hadříkem navlhčeným vodou.
- Odstíny potahových látek mohou mít mírné odchylky v rámci různých dodávek.
- Zur standardmäßigen Pflege bitte regelmäßig absaugen. Reinigen Sie den Stoff mit einem feuchten Tuch.
- Bei Stoffen sind handelsübliche Farbabweichungen je nach Produktionscharge möglich.



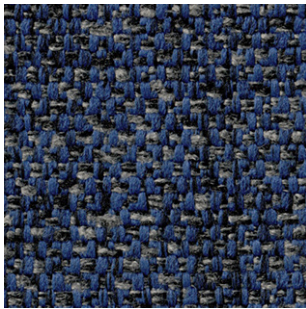
RI903



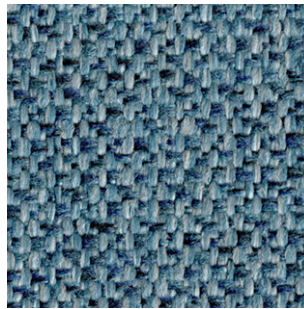
RI904



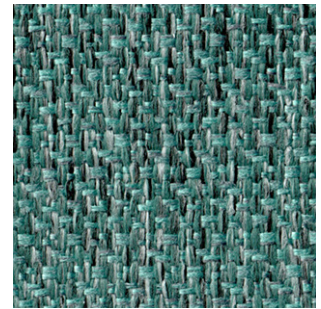
RI971



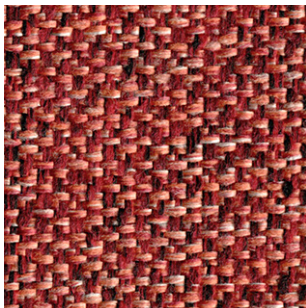
RI117



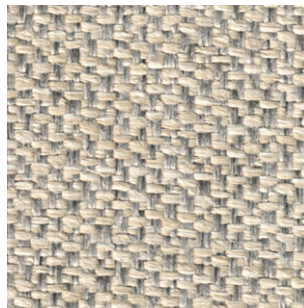
RI134



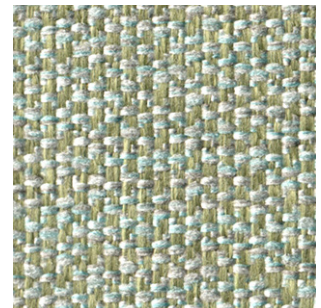
RI129



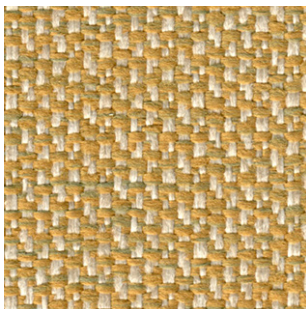
RI574



RI837



RI271

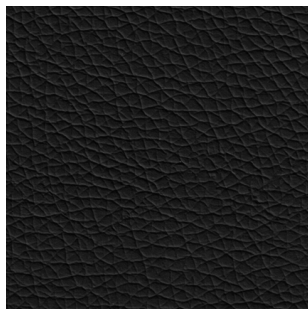


RI238

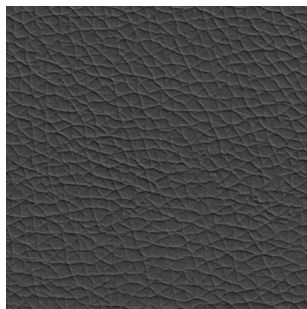
Composition / Složení / Zusammensetzung	100% Polyester with Microporous Film and FR Laminate	
Weight / Váha / Gewicht	400 g/m ²	
Width / Šířka / Breite	140 cm	
Abrasion resistance / Oděruvzdornost / Scheuerfestigkeit	Martindale 60 000 cycles	EN ISO 12947-2
Light fastness / Stálobarevnost na světle / Lichtechtheit	6	EN ISO 105-B02
Fastness to rubbing / Stálobarevnost v oděru / Reibechtheit	4	EN ISO 105-X12
Flammability / Ohnivzdornost / Feuersicherung	EN 1021-1&2, BS 5852 IGN Source 5, BS 7176 Medium Hazard, CAL TB 117	
Features / Vlastnosti / Eigenschaften	Waterproof Stain resistant ShieldPlus™ Antimicrobial Halogen and PFAS Free REACH Compliant	

✦ Hygienic fabric / Hygienická látka / Hygienischer Stoff

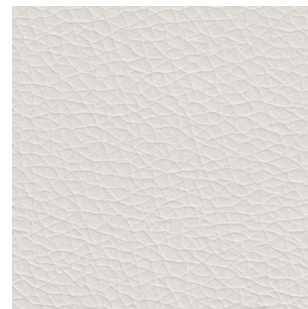
- The Riva fabric is comfortable yet durable, designed to perform even in the most demanding environments. The fabric is treated with a PFAS-free fluorocarbon technology that combines effectiveness with environmental responsibility.
- Thanks to its waterproof film, the fabric passed the hydrostatic head test, exceeding the British Standard requirement of 1 m.
- Antimicrobial ShieldPlus™ protection permanently inhibits a broad spectrum of microbes (including C. diff spores) and prevents unpleasant odours.
- Vacuum or wipe clean regularly with a microfibre cloth lightly dampened with cold water only. Blot spillages immediately with an absorbent dry cloth to prevent staining. Remove body fluids and heavy soiling promptly (within 15 minutes) using cold water, then apply an approved infection control protocol such as Haz Tabs, Chlor Clean, or ShieldPlus™. As the concentration of bleach can vary greatly between proprietary brands, we recommend avoiding its use. Remove any product residues and dry with a clean, absorbent cloth.
- Do not steam clean – heat seals in stains. Do not tumble dry. Do not dry clean. Do not fully immerse in water. Do not use solvents, alcohol, or any other chemical cleaners.
- Shades of the fabric may vary slightly between different delivery batches.
- Látka Riva je pohodlná, a přitom odolná – je navržena tak, aby obstála i v nejnáročnějších podmínkách. Je ošetřena technologií bez PFAS na bázi fluorokarbonu, která spojuje účinnost s ohledem na životní prostředí.
- Díky voděodolné vrstvě látka úspěšně prošla testem vodního sloupce a překročila požadavek britské normy 1 m.
- Antimikrobiální ochrana ShieldPlus™ trvale brání množení širokého spektra mikrobuů (včetně spor C. diff) a zabraňuje vzniku nepříjemných pachů.
- Pravidelně vysávejte nebo otírejte mikrovláknovou utěrkou navlhčenou studenou vodou. Rozlité tekutiny ihned vsajte do suché savé utěrky, aby se zabránilo vzniku skvrn. Tělesné tekutiny a silné znečištění odstraňte okamžitě (do 15 minut) studenou vodou a poté použijte schválený dezinfekční prostředek, jako je Haz Tabs, Chlor Clean nebo ShieldPlus™. Protože se koncentrace bělidel může mezi různými značkami výrazně lišit, doporučujeme se jejich používání vyhnout. Odstraňte zbytky přípravků a povrch osušte čistou savou utěrkou.
- Nečistěte párou – teplo může způsobit zafixování skvrn. Nesušte v sušičce. Nečistěte chemicky. Nemáchejte ve vodě. Nepoužívejte rozpouštědla, alkohol ani jiné chemické čisticí prostředky.
- Odstíny látky se mohou mírně lišit mezi jednotlivými dodávkami.
- Der Riva-Stoff ist komfortabel und zugleich strapazierfähig, entwickelt, um selbst unter anspruchsvollsten Bedingungen zuverlässig zu bestehen. Er ist mit einer PFAS-freien Fluorkohlenstofftechnologie behandelt, die Wirksamkeit mit Umweltverantwortung vereint.
- Dank seiner wasserdichten Beschichtung hat der Stoff den Wassersäulentest bestanden und die britische Normanforderung von 1 m übertroffen.
- Die antimikrobielle ShieldPlus™-Ausrüstung hemmt dauerhaft ein breites Spektrum an Mikroben (einschließlich C. diff-Sporen) und verhindert unangenehme Gerüche.
- Regelmäßig absaugen oder mit einem Mikrofasertuch abwischen, das nur leicht mit kaltem Wasser angefeuchtet ist. Verschüttete Flüssigkeiten sofort mit einem saugfähigen Tuch aufnehmen, um Fleckenbildung zu vermeiden. Körperflüssigkeiten und starke Verschmutzungen umgehend (innerhalb von 15 Minuten) mit kaltem Wasser entfernen und anschließend ein zugelassenes Desinfektionsmittel wie Haz Tabs, Chlor Clean oder ShieldPlus™ anwenden. Da die Bleichmittelkonzentration je nach Hersteller stark variieren kann, empfehlen wir, deren Verwendung zu vermeiden. Rückstände gründlich entfernen und mit einem sauberen, saugfähigen Tuch trocknen.
- Nicht dampfreinigen – Hitze versiegelt Flecken. Nicht im Wäschetrockner trocknen. Nicht chemisch reinigen. Nicht vollständig in Wasser tauchen. Keine Lösungsmittel, Alkohol oder andere chemische Reinigungsmittel verwenden.
- Die Farbtöne des Stoffes können zwischen verschiedenen Lieferchargen leicht variieren.



A2624



A2599



A2592



A2596

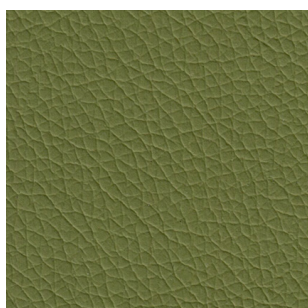


A2869

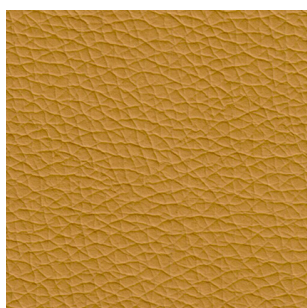


A2612

Fabrics / Látky / Stoffe



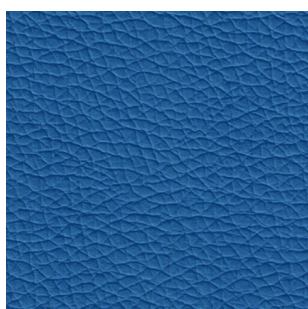
A2605



A2615



A2618



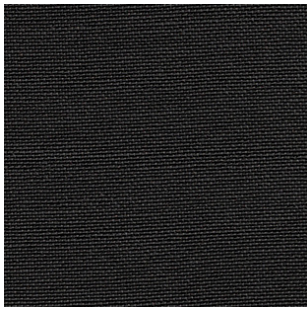
A2867

Composition / Složení / Zusammensetzung	52% Polyurethane, 40% Polyester Flame Retardant, 8% Silicone	
Weight / Váha / Gewicht	571 g/m ²	
Width / Šířka / Breite	140 cm	
Abrasion resistance / Oděruvzdornost / Scheuerfestigkeit	Martindale 200 000 cycles	EN ISO 12947
Light fastness / Stálobarevnost na světle / Lichtechtheit	4	EN ISO 105-B02
Fastness to rubbing / Stálobarevnost v oděru / Reibechtheit	3-5	EN ISO 105-X12
Flammability / Ohnivzdornost / Feuersicherung	EN 1021-1&2, BS 5852 Crib 5	
Features / Vlastnosti / Eigenschaften	Resistant to disinfectants, urine, and swimming pool water Liquid-impermeable	EN 20811

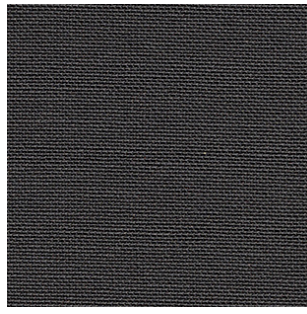
✚ **Fabric suitable for healthcare / Látka vhodná do zdravotnictví / Stoffe geeignet für Krankenhaus & Pflege**

✦ **Hygienic fabric / Hygienická látka / Hygienischer Stoff**

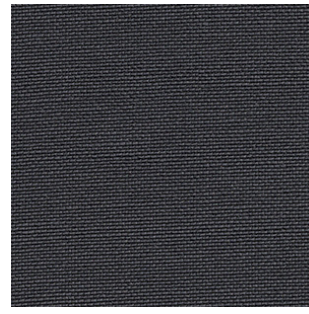
- Touch is the new leatherette generation: It is high-quality, durable, soft, supple, breathable and comes with an excellent stain resistance. This high solid polyurethane leatherette is free of phthalates, PVC, lead and heavy metals. It can even be disposed of eco-friendly.
 - To keep the good appearance of the Touch leatherette, it should be cleaned regularly with mild soap and water.
 - For all types of stains, the sooner you clean them, the better. Various food and oil spills can be removed using a soft cloth and mild detergent without abrasive additives. Other difficult stains can be treated with water-diluted isopropyl alcohol (rubbing alcohol), ratio 1:1, or with a water-diluted household bleach, ratio 1:4. It is necessary to rinse the leatherette with clean water after each cleaning and to wipe it dry.
 - Certain clothing and accessory dyes (such as those used on denim jeans) may migrate to lighter colors. This phenomenon is increased by humidity and temperature and is irreversible. LD Seating will not assume responsibility for dye transfer caused by external contaminants and possible permanent staining caused by this phenomenon.
- Látka je odolná vůči desinfekčním prostředkům, moči a vodě z bazénů. Nepropouští kapaliny.
 - Touch je nová generace koženky: Je vysoce kvalitní, odolná, měkká, poddajná, prodyšná a má vynikající odolnost vůči skvrnám. Tato vysoce pevná polyuretanová koženka neobsahuje ftaláty, PVC, olovo ani těžké kovy. Lze ji dokonce ekologicky zlikvidovat.
 - Aby si koženka Touch zachovala dobrý vzhled, měla by být pravidelně čištěna jemným mýdlem a vodou.
 - U všech typů skvrn platí, že čím dříve je vyčistíte, tím lépe. Různé potravinové a olejové skvrny lze odstranit pomocí měkkého hadříku a jemného detergentu bez abrazivních přísad. Jiné obtížné skvrny lze ošetřit isopropylalkoholem (lihem) zředěným vodou v poměru 1:1 nebo bělidlem určeným pro domácnosti zředěným vodou v poměru 1:4. Po každém čištění je nutné koženku opláchnout čistou vodou a osušit.
 - U některých látek a přídavných barev (např. ty používané v džínovině) může dojít k zbarvení světlejších odstínů. Tento jev je nevratný a zesiluje ho vlhkost a teplota. LD Seating nepřebírá jakoukoli odpovědnost za změnu zbarvení zapříčiněnou vnějšími znečišťujícími látkami a možným trvalým znečištěním zapříčiněným tímto jevem.
- Das Material ist beständig gegen Desinfektionsmittel, Urin und Schwimmbadwasser. Es ist flüssigkeitsundurchlässig.
 - Touch ist die neue Generation von Kunstleder: Es ist hochwertig, langlebig, weich, geschmeidig, atmungsaktiv und hat eine hervorragende Fleckenbeständigkeit. Dieses Kunstleder aus hochfestem Polyurethan ist frei von Phthalaten, PVC, Blei und Schwermetallen. Es kann sogar umweltfreundlich entsorgt werden.
 - Um das gute Aussehen des Touch-Kunstleders zu erhalten, sollte es regelmäßig mit mildem Seifenwasser gereinigt werden.
 - Bei allen Arten von Flecken gilt: Je früher Sie sie reinigen, desto besser. Verschiedene Lebensmittel- und Ölverschmutzungen können mit einem weichen Tuch und einem milden Reinigungsmittel ohne abrasive Zusätze entfernt werden. Andere schwierige Flecken können mit wasserverdünntem Isopropylalkohol (Reinigungsalkohol) im Verhältnis 1:1 oder mit wasserverdünntem Haushaltsbleichmittel im Verhältnis 1:4 behandelt werden. Es ist notwendig, das Kunstleder nach jeder Reinigung mit sauberem Wasser abzuspülen und trocken zu wischen.
 - Die Farbstoffe bestimmter Textilien und Accessoires (z.B. Jeans) können auf hellere Oberflächen abfärben. Dieser Effekt nimmt mit steigender Feuchtigkeit und Temperatur zu und ist irreversibel. LD Seating haften weder für das Abfärben durch externe Stoffe oder verunreinigende Substanzen, noch für eine eventuell dadurch entstehende permanente Verschmutzung / Verfärbung.



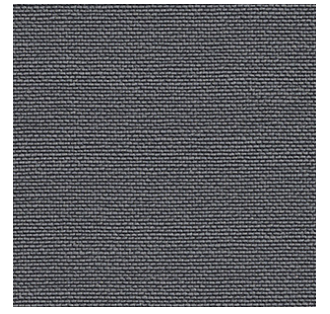
S9001



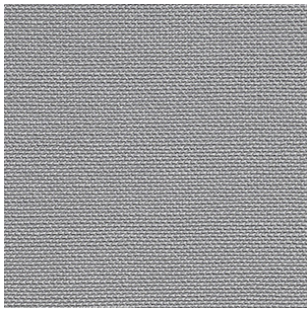
S9002



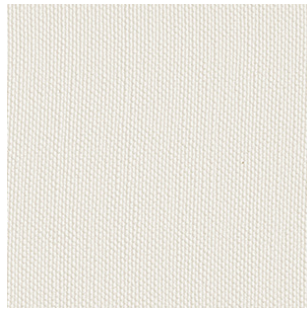
S4003



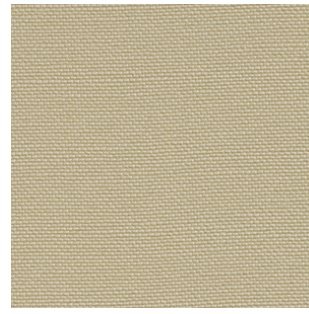
S4010



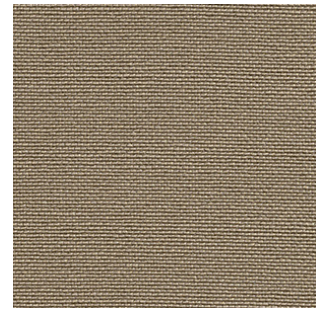
S4001



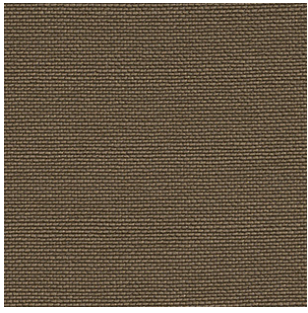
S4004



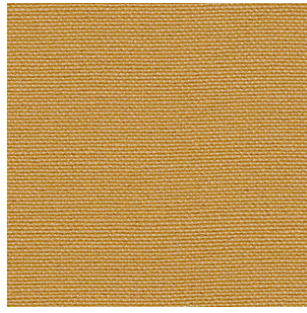
S1051



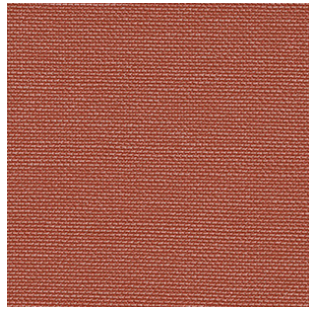
S0009



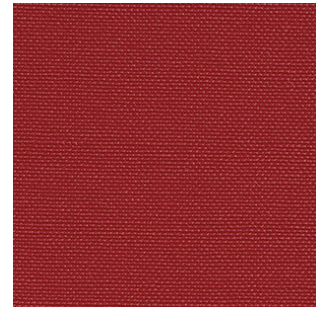
S4012



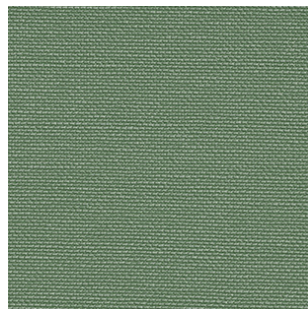
S2105



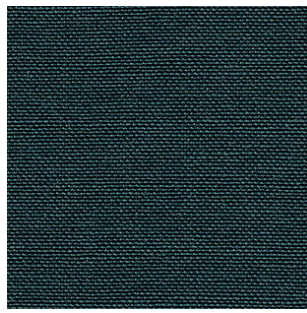
S9243



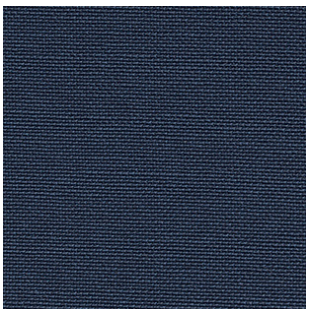
S2011



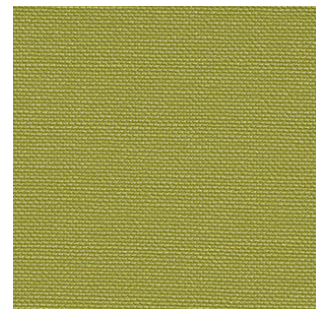
S5444



S2100



S3007



S5008

Composition / Složení / Zusammensetzung	Topcoat: 100% Vinyl / Backing: 100% Polyester Hi-Loft	
Weight / Váha / Gewicht	685 g/m ²	
Width / Šířka / Breite	137 cm	
Abrasion resistance / Oděruvzdornost / Scheuerfestigkeit	Martindale 300 000 cycles	EN ISO 12947-2
Flammability / Ohnivzdornost / Feuersicherung	EN 1021-1&2, DIN 4102 B2	
Features / Vlastnosti / Eigenschaften	PERMABLOK ^{3®} — advanced vinyl protection Antifungal, antibacterial and antimycotic protection Surface resistance to blood and urine Mildew resistant Sulfide stain resistant Anti-static finish	

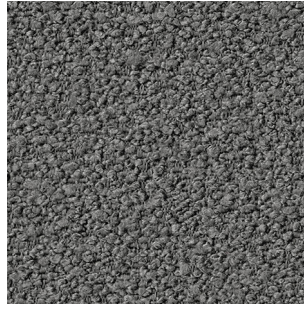
✚ **Fabric suitable for healthcare / Látka vhodná do zdravotnictví / Stoffe geeignet für Krankenhaus & Pflege**

✦ **Hygienic fabric / Hygienická látka / Hygienischer Stoff**

- **PERMABLOK^{3®}** is a proven vinyl protective coating that's engineered to create a tough, effective barrier against the three biggest problems encountered in healthcare and hospitality environments — germs, abrasion and stains.
- The vinyl should be cleaned periodically in order to maintain its appearance and prevent build-up of dirt and contaminants. Any stain, spills or soiling should be cleaned up promptly to prevent the possibility of permanent staining. Use soft soapy solutions or special cleaning products for vinyl fabrics to remove stains on the surface of the material. Remove only with a damp white cloth. Lacquers, strong cleaners, detergents, xylene-based solutions, acetone or MEK cause immediate damage and contribute to the deterioration of the material. The use of such cleaners is at owner's risk.
- Certain clothing and accessory dyes (such as those used on denim jeans) may migrate to lighter colors. This phenomenon increased by humidity and temperature and is irreversible. LD Seating will not assume responsibility for dye transfer caused by external contaminants and possible permanent staining caused by this phenomenon.
- Látka má protiplišňovou, antibakteriální a antimykotickou ochranu, a také je odolná vůči krvi, moči a sulfidovým skvrnám. Povrch je opatřen antistatickou úpravou.
- **PERMABLOK^{3®}** je osvědčená ochranná vrstva pro vinyl, která je navržena tak, aby vytvořila tvrdou, účinnou bariéru proti třem největším problémům, které se vyskytují v zdravotnickém a hotelovém prostředí — bakteriím, oděru a skvrnám.
- Vinyl by měl být pravidelně čištěn, aby si udržel svůj vzhled a zabránilo se hromadění nečistot a kontaminujících látek. Jakékoliv skvrny, rozlité tekutiny nebo jiné znečištění, by měly být rychle odstraněny, aby se předešlo možnosti trvalého zbarvení. Použijte jemné mýdlové roztoky nebo speciální čisticí prostředky pro vinylové tkaniny. Odstraňujte pouze vlhkým bílým hadříkem. Laky, silné čisticí prostředky, detergenty, prostředky na bázi xylenu, acetonu nebo butatonu způsobují okamžité poškození a přispívají ke znehodnocení materiálu. Použití takových čisticích prostředků je na riziko majitele.
- U některých látek a přídatných barev (např. ty používané v džínovině) může dojít k zbarvení světlejších odstínů. Tento jev je nevratný a zesiluje ho vlhkost a teplota. LD Seating nepřebírá jakoukoli odpovědnost za změnu zbarvení zapříčiněnou vnějšími znečišťujícími látkami a možným trvalým znečištěním zapříčiněným tímto jevem.
- Der Stoff hat einen antimykotischen, antibakteriellen und antifungalen Schutz und ist außerdem resistent gegen Blut-, Urin- und Sulfidflecken. Die Oberfläche des Stoffes ist antistatisch behandelt.
- **PERMABLOK^{3®}** ist eine bewährte Vinyl-Schutzbeschichtung, die so konzipiert ist, dass sie eine robuste, effektive Barriere gegen die drei größten Probleme in Gesundheits- und Hotellerie bildet — Keime, Abrieb und Flecken.
- Das Vinyl sollte regelmäßig gereinigt werden, um sein Aussehen zu erhalten und die Ansammlung von Schmutz und Verunreinigungen zu verhindern. Jeder Fleck, Verschüttungen oder Verschmutzungen sollten umgehend gereinigt werden, um die Möglichkeit von dauerhaften Verfärbungen zu verhindern. Verwenden Sie sanfte Seifenlösungen oder spezielle Reinigungsprodukte für Vinylstoffe, um Flecken auf der Oberfläche des Materials zu entfernen. Entfernen Sie nur mit einem feuchten weißen Tuch. Lacke, starke Reinigungsmittel, Waschmittel, Xylol-basierte Lösungen, Aceton oder MEK verursachen sofortige Schäden und tragen zur Verschlechterung des Materials bei. Die Verwendung solcher Reinigungsmittel erfolgt auf eigenes Risiko des Besitzers.



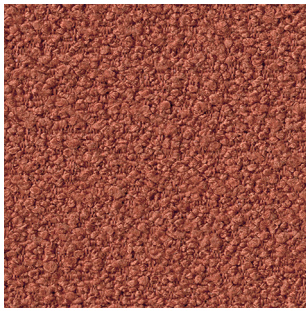
VE214



VE213



VE156



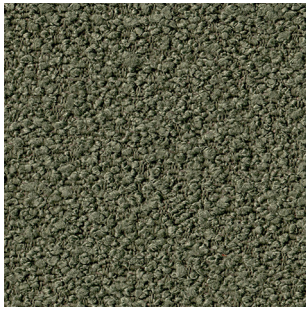
VE458



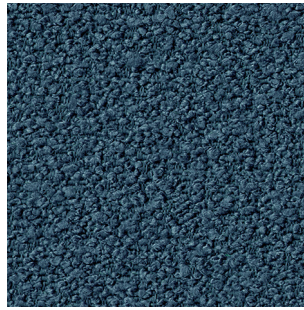
VE625



VE349



VE43



VE53

Composition / Složení / Zusammensetzung	71% Polyester, 18% Modacrylic, 8% Recycled Cotton, 3% Polyamide	
Weight / Váha / Gewicht	518 g/m ²	
Width / Šířka / Breite	140 cm	
Abrasion resistance / Oděruvzdornost / Scheuerfestigkeit	Martindale 60 000 cycles	EN ISO 12947
Light fastness / Stálobarevnost na světle / Lichtechtheit	4-5	EN ISO 105-B02
Fastness to rubbing / Stálobarevnost v oděru / Reibechtheit	4-5	EN ISO 105-X12
Pilling / Žmolkování / Pilling	5	EN ISO 12945-2
Flammability / Ohnivzdornost / Feuersicherung	EN ISO 1021 1-2, BS 5852 0-1	

Certification / Certifikace / Zertifikat

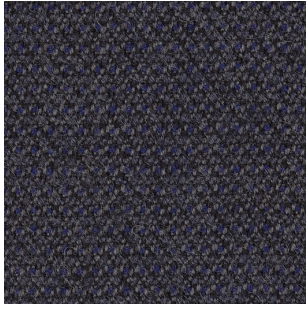


Features / Vlastnosti / Eigenschaften

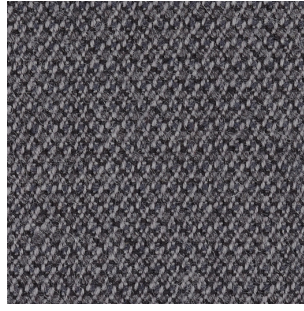
aquaclean® Technology
Safe Front® Technology
PFC Free

Hygienic fabric / Hygienická látka / Hygienischer Stoff

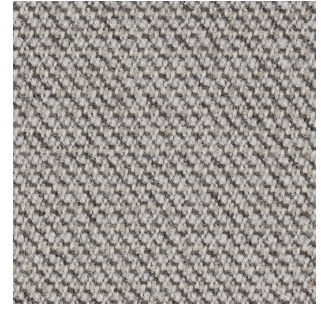
- For standard care regularly use vacuum cleaner.
- The **aquaclean**® Technology is a treatment that enables one to get rid of small stains such as wine, coffee, food and even most marker pens without having to wash the fabric with soap or detergent. Only water can be used.
- Thanks to **Safe Front**® technology, the fabric is protected against viruses and bacteria. It has been proven to reduce viral activity by over 91% after two hours of continuous contact.
- Shades of upholstery fabrics may differ slightly within the various batches of delivery.
- Pro běžné čištění a údržbu pravidelně vysávejte vysavačem.
- Technologie **aquaclean**® je speciální úprava, která umožňuje odstranit malé skvrny od vína, kávy, jídla nebo většiny fixů, aniž by bylo třeba použít mýdlo nebo jiný mycí prostředek. Je možné použít pouze vodu.
- Technologie **Safe Front**® je ochrana textilie proti virům a bakteriím. Po dvou hodinách trvalého kontaktu snižuje aktivitu virů o více než 91%.
- Odstíny potahových látek mohou mít mírné odchylky v rámci různých dodávek.
- Zur standardmäßigen Pflege bitte regelmäßig absaugen.
- Die **aquaclean**®-Technologie ist eine Behandlung, die es ermöglicht, kleine Flecken wie Wein, Kaffee, Essen und sogar die meisten Filzstifte zu entfernen, ohne den Stoff mit Seife oder Waschmittel waschen zu müssen. Es kann nur Wasser verwendet werden.
- Dank der **Safe Front**®-Technologie ist der Stoff gegen Viren und Bakterien geschützt. Es wurde nachgewiesen, dass die virale Aktivität nach zwei Stunden kontinuierlichem Kontakt um über 91% reduziert wird.
- Bei Stoffen sind handelsübliche Farbabweichungen je nach Produktionscharge möglich.



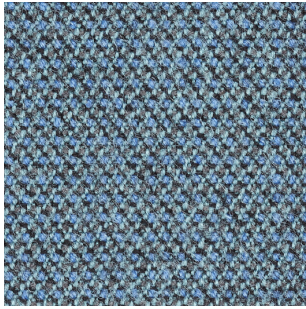
T5201



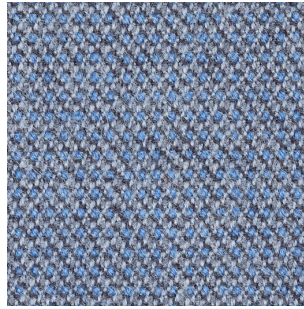
T4601



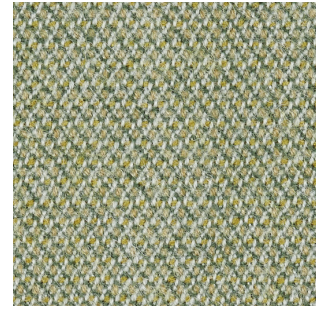
T4101



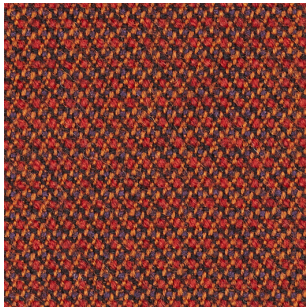
T5001



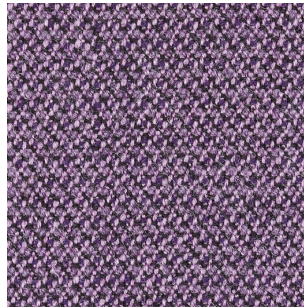
T4902



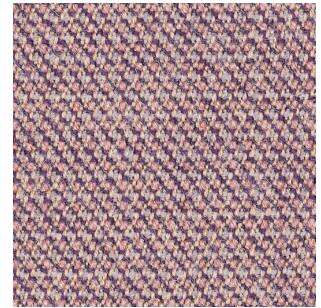
T5101



T4701



T4501



T4801

Composition / Složení / Zusammensetzung	85% Pure New Wool, 15% Polyamid	
Weight / Váha / Gewicht	339 g/m ²	
Width / Šířka / Breite	140 cm	
Abrasion resistance / Oděruvzdornost / Scheuerfestigkeit	Martindale 200 000 cycles	EN ISO 12947-2
Light fastness / Stálobarevnost na světle / Lichtechtheit	5-7	EN ISO 105-B02
Fastness to rubbing / Stálobarevnost v oděru / Reibechtheit	4-5	EN ISO 105-X12
Pilling / Žmolkování / Pilling	4-5	EN ISO 12945-2
Flammability / Ohnivzdornost / Feuersicherung	EN 1021-1&2, CAL TB 117, BS 5852 Part 1 0,1 Cigarette & Match	

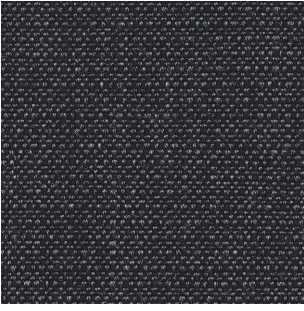
Certification / Certifikace / Zertifikat



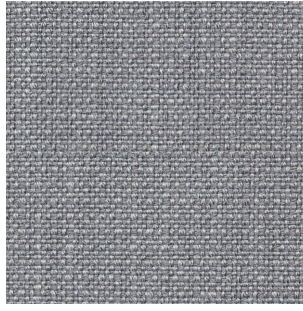
Fabric made of natural material / Látka z přírodního materiálu / Stoff aus Naturmaterial

- For standard care regularly use vacuum cleaner. Clean with damp cloth.
- Shades of upholstery fabrics may differ slightly within the various batches of delivery.
- Pro běžné čištění a údržbu pravidelně vysávejte vysavačem. V případě potřeby čistěte hadříkem navlhčeným vodou.
- Odstíny potahových látek mohou mít mírné odchylky v rámci různých dodávek.
- Zur standardmäßigen Pflege bitte regelmäßig absaugen. Reinigen Sie den Stoff mit einem feuchten Tuch.
- Bei Stoffen sind handelsübliche Farbabweichungen je nach Produktionscharge möglich.

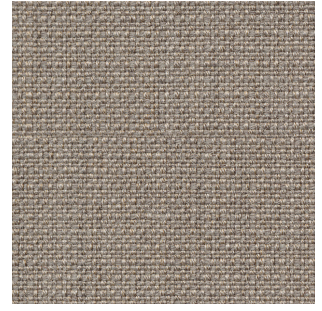
Fabrics / Látky / Stoffe



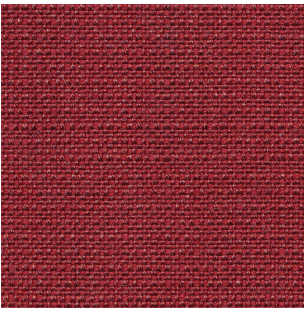
R4013



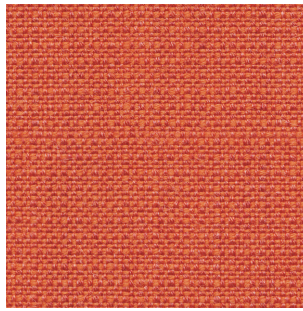
R4021



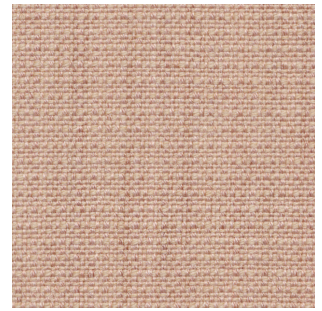
R4115



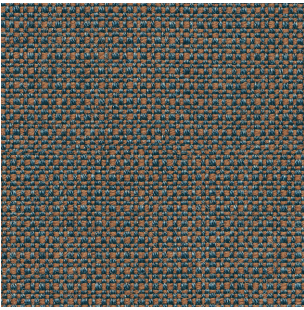
R4411



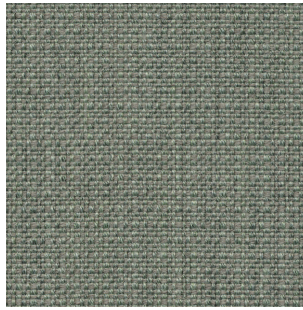
R4430



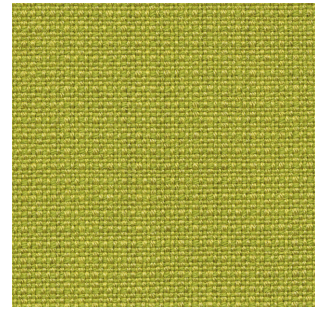
R4711



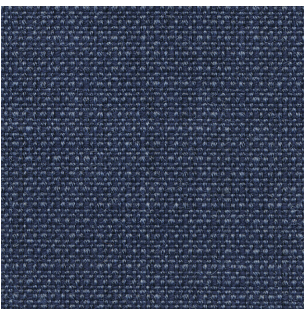
R4731



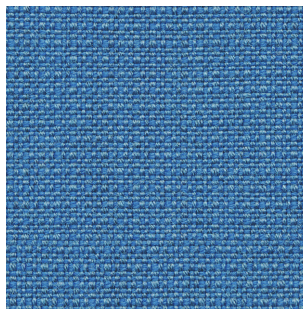
R4752



R4203



R4741

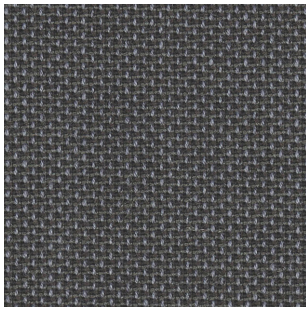


R4601

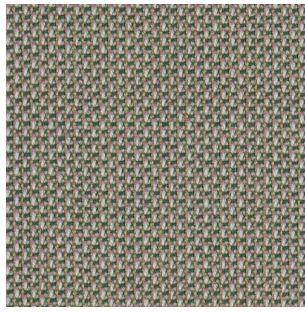
Composition / Složení / Zusammensetzung	93% Wool, 7% Polyamide	
Weight / Váha / Gewicht	328 g/m ²	
Width / Šířka / Breite	140 cm	
Abrasion resistance / Oděruvzdornost / Scheuerfestigkeit	Martindale 200 000 cycles	EN ISO 12947-2
Light fastness / Stálobarevnost na světle / Lichtechtheit	5-7	EN ISO 105-B02
Fastness to rubbing / Stálobarevnost v oděru / Reibechtheit	4-5	EN ISO 105-X12
Pilling / Žmolkování / Pilling	4-5	EN ISO 12945-2
Flammability / Ohnivzdornost / Feuersicherung		EN 1021-1&2, CAL TB 117, BS 5852 Part 1 0,1 Cigarette & Match

Certification / Certifikace / Zertifikat**Fabric made of natural material / Látka z přírodního materiálu / Stoff aus Naturmaterial**

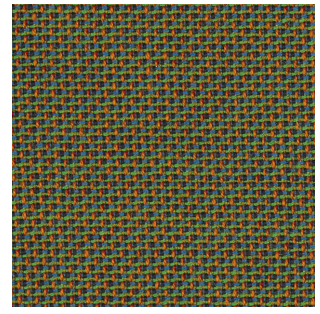
- For standard care regularly use vacuum cleaner. Clean with damp cloth.
- Shades of upholstery fabrics may differ slightly within the various batches of delivery.
- Pro běžné čištění a údržbu pravidelně vysávejte vysavačem. V případě potřeby čistěte hadříkem navlhčeným vodou.
- Odstíny potahových látek mohou mít mírné odchylky v rámci různých dodávek.
- Zur standardmäßigen Pflege bitte regelmäßig absaugen. Reinigen Sie den Stoff mit einem feuchten Tuch.
- Bei Stoffen sind handelsübliche Farbabweichungen je nach Produktionscharge möglich.



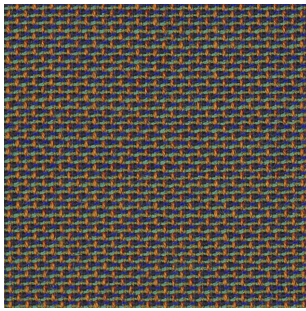
MO1101



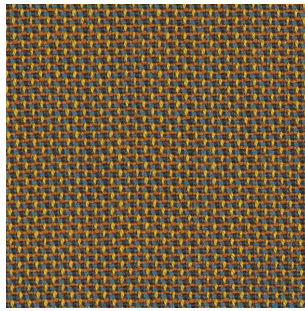
MO6101



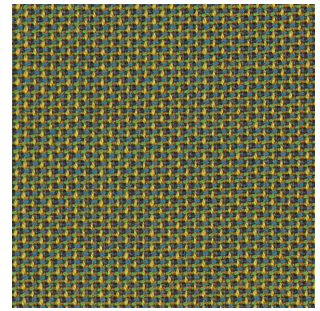
MO10102



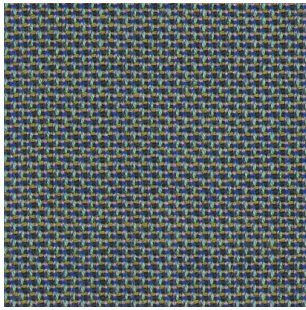
MO10103



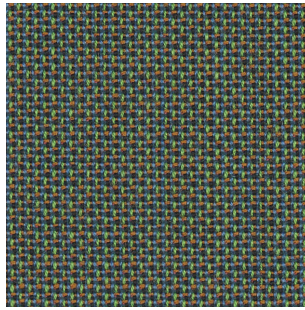
MO11101



MO11102



MO13101



MO14101

Composition / Složení / Zusammensetzung	85% New Zealand Wool, 15% Polyamide	
Weight / Váha / Gewicht	339 g/m ²	
Width / Šířka / Breite	140 cm	
Abrasion resistance / Oděruvzdornost / Scheuerfestigkeit	Martindale 200 000 cycles	EN ISO 12947-2
Light fastness / Stálobarevnost na světle / Lichtechtheit	5-6	EN ISO 105-B02
Fastness to rubbing / Stálobarevnost v oděru / Reibechtheit	4-5	EN ISO 105-X12
Pilling / Žmolkování / Pilling	4	EN ISO 12945-2
Flammability / Ohnivzdornost / Feuersicherung	EN 1021-1&2, CA TB 117-2013, BS 5852 Crib 5	

Certification / Certifikace / Zertifikat**OEKO-TEX®**
CONFIDENCE IN TEXTILES
STANDARD 100

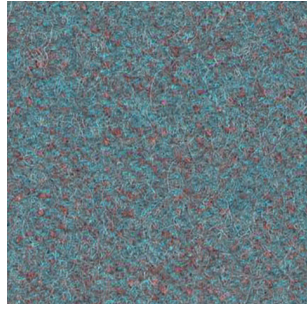
Fabric made of natural material / Látka z přírodního materiálu / Stoff aus Naturmaterial

Recyclable fabric / Recyklovatelná látka / Wiederverwertbarer Stoff

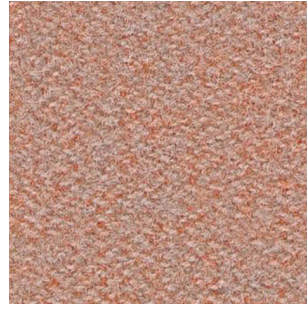
- For standard care regularly use vacuum cleaner. Clean with damp cloth.
- Shades of upholstery fabrics may differ slightly within the various batches of delivery.
- Pro běžné čištění a údržbu pravidelně vysávejte vysavačem. V případě potřeby čistěte hadříkem navlhčeným vodou.
- Odstíny potahových látek mohou mít mírné odchylky v rámci různých dodávek.
- Zur standardmäßigen Pflege bitte regelmäßig absaugen. Reinigen Sie den Stoff mit einem feuchten Tuch.
- Bei Stoffen sind handelsübliche Farbabweichungen je nach Produktionscharge möglich.



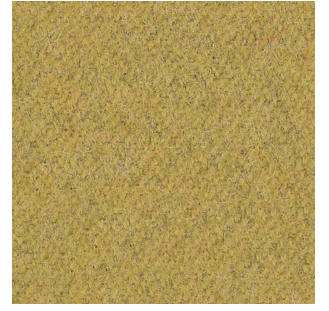
SY08



SY56



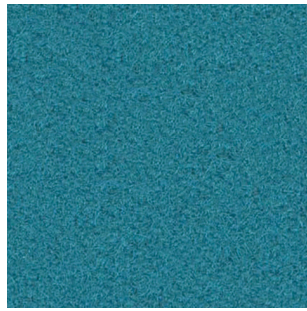
SY74



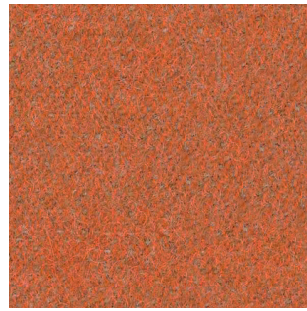
SY45



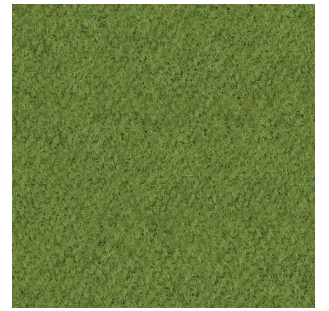
SY35



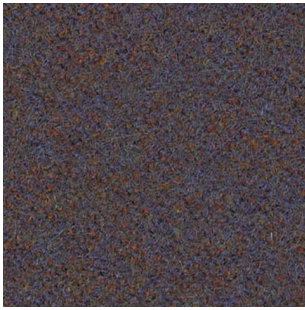
SY57



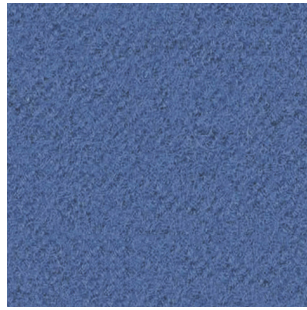
SY83



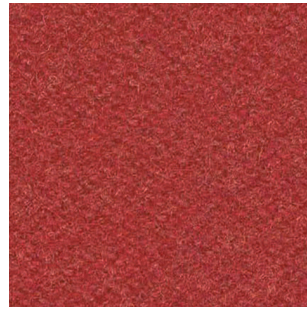
SY47



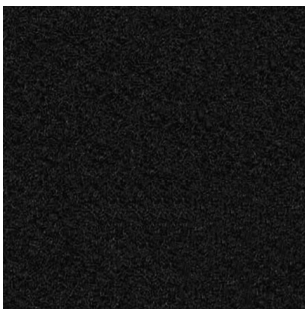
SY38



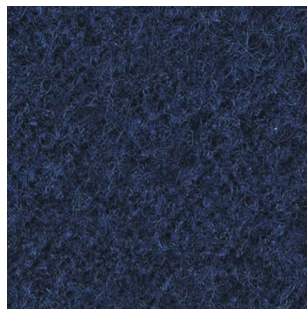
SY63



SY85



SY27

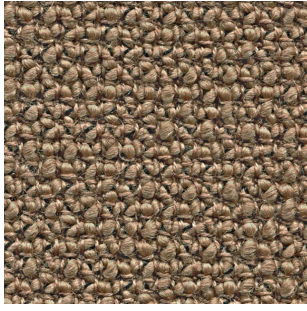


SY62

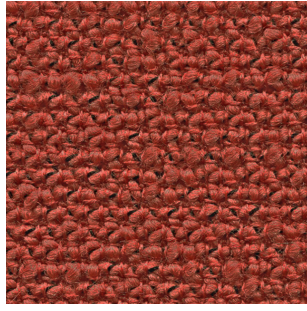
Composition / Složení / Zusammensetzung	95% Pure New Wool, 5% Polyamide	
Weight / Váha / Gewicht	400 g/m ²	
Width / Šířka / Breite	140 cm	
Abrasion resistance / Oděruvzdornost / Scheuerfestigkeit	Martindale > 100 000 cycles	EN ISO 12947-2
Light fastness / Stálobarevnost na světle / Lichtechtheit	5	EN ISO 105-B02
Fasteness to rubbing / Stálobarevnost v oděru / Reibechtheit	4	EN ISO 105-X12
Pilling / Žmolkování / Pilling	3-4	EN ISO 12945-2
Flammability / Ohnivzdornost / Feuersicherung	EN 1021-1&2, BS 7176 Low Hazard, NF D 60-013, Önorm B 3825 & A 3800-1	

Certification / Certifikace / Zertifikat**Fabric made of natural material / Látka z přírodního materiálu / Stoff aus Naturmaterial**

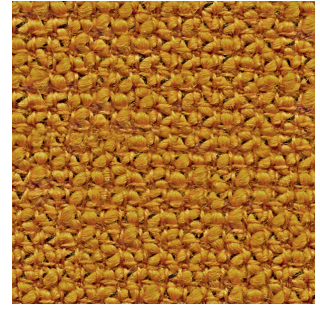
- For standard care regularly use vacuum cleaner. Clean with damp cloth.
- Shades of upholstery fabrics may differ slightly within the various batches of delivery.
- Pro běžné čištění a údržbu pravidelně vysávejte vysavačem. V případě potřeby čistěte hadříkem navlhčeným vodou.
- Odstíny potahových látek mohou mít mírné odchylky v rámci různých dodávek.
- Zur standardmäßigen Pflege bitte regelmäßig absaugen. Reinigen Sie den Stoff mit einem feuchten Tuch.
- Bei Stoffen sind handelsübliche Farbabweichungen je nach Produktionscharge möglich.



UDA07



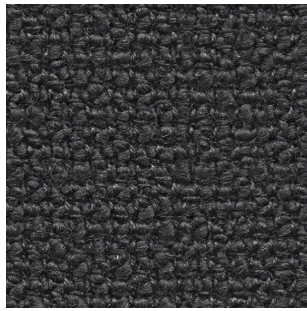
UDA13



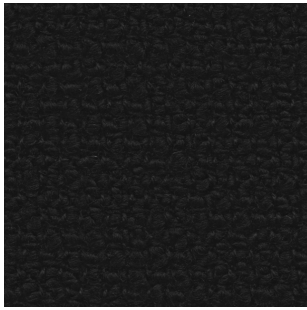
UDA16



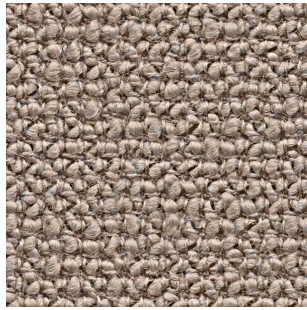
UDA17



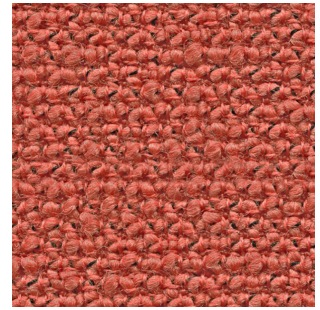
UDA25



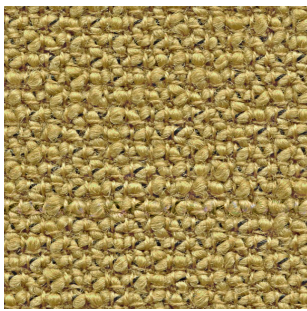
⌚ UDA01



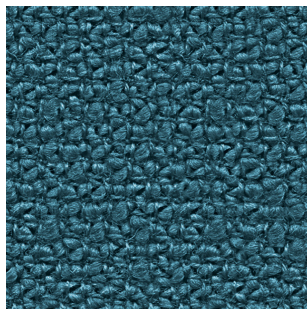
⌚ UDA02



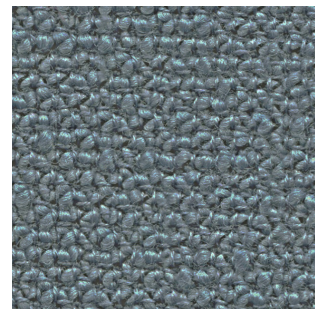
⌚ UDA03



⌚ UDA05



⌚ UDA20



⌚ UDA22

Composition / Složení / Zusammensetzung	95% Wool, 3% Polyester, 2% Polyamide	
Weight / Váha / Gewicht	700 g/m ²	
Width / Šířka / Breite	138 cm	
Abrasion resistance / Oděruvzdornost / Scheuerfestigkeit	Martindale > 50 000 cycles	ASTM D4966-12E1
Light fastness / Stálobarevnost na světle / Lichtechtheit	5	EN ISO 105-B02
Fastness to rubbing / Stálobarevnost v oděru / Reibechtheit	4	EN ISO 105-X12
Flammability / Ohnivzdornost / Feuersicherung	EN 1021-1&2, CAL TB 117, BS 7176 Low Hazard	

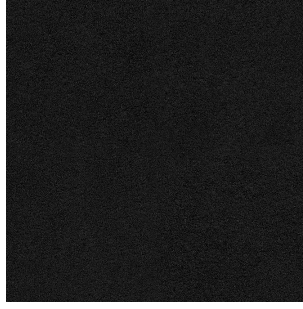
 **Fabric made of natural material / Látka z přírodního materiálu / Stoff aus Naturmaterial**

 **Fabrics with longer delivery time / Látky s delší dodací lhůtou / Stoffe mit längerer Lieferzeit**

- For standard care regularly use vacuum cleaner. Clean with damp cloth.
- Shades of upholstery fabrics may differ slightly within the various batches of delivery.
- Pro běžné čištění a údržbu pravidelně vysávejte vysavačem. V případě potřeby čistěte hadříkem navlhčeným vodou.
- Odstíny potahových látek mohou mít mírné odchylky v rámci různých dodávek.
- Zur standardmäßigen Pflege bitte regelmäßig absaugen. Reinigen Sie den Stoff mit einem feuchten Tuch.
- Bei Stoffen sind handelsübliche Farbabweichungen je nach Produktionscharge möglich.



C0010



C0050



C60003



C61002

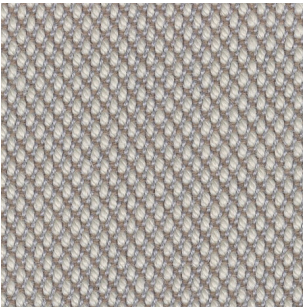


C66005

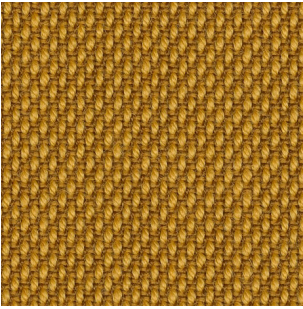
Composition / Složení / Zusammensetzung	88% Polyester, 12% Polyurethane	
Weight / Váha / Gewicht	275 g/m ²	
Width / Šířka / Breite	140 cm	
Abrasion resistance / Oděruvzdornost / Scheuerfestigkeit	Martindale 150 000 cycles	EN ISO 12947-2
Light fastness / Stálobarevnost na světle / Lichtechtheit	5-7	EN ISO 105-B02
Fastness to rubbing / Stálobarevnost v oděru / Reibechtheit	4-5	EN ISO 105-X12
Pilling / Žmolkování / Pilling	5	EN ISO 12945-2
Flammability / Ohnivzdornost / Feuersicherung		EN 1021-1&2, CAL TB 117, BS 5852 Part 1 0,1 Cigarette & Match

Certification / Certifikace / Zertifikat**✦ Hygienic fabric / Hygienická látka / Hygienischer Stoff**

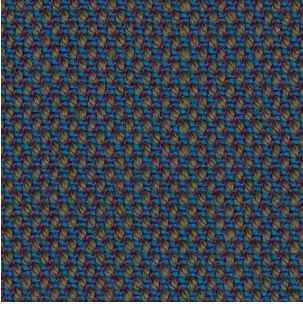
- Comfort+ is water and oil-repellent. Most stains can be removed by brushing with a suede brush or use a solution of luke-warm water and a neutral detergent. The fabric can also be disinfected with ethanol.
- Shades of upholstery fabrics may differ slightly within the various batches of delivery.
- Comfort+ je odolný vůči vodě a oleji. Většinu skvrn lze odstranit kartáčem na semiš nebo použitím roztoku vlažné vody a neutrálního mycího prostředku. Látku lze také dezinfikovat etanolem.
- Odstíny potahových látek mohou mít mírné odchylky v rámci různých dodávek.
- Comfort+ ist wasser- und ölabweisend. Die meisten Flecken können mit einer Wildlederbürste entfernt oder mit einer Lösung aus lauwarmem Wasser und einem neutralen Reinigungsmittel behandelt werden. Der Stoff kann auch mit Ethanol desinfiziert werden.
- Bei Stoffen sind handelsübliche Farbabweichungen je nach Produktionscharge möglich.



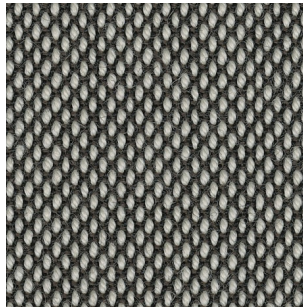
ST205



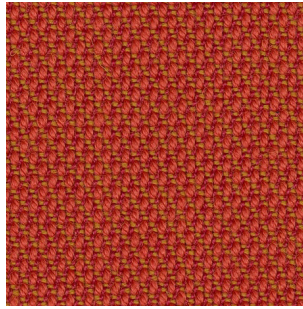
ST453



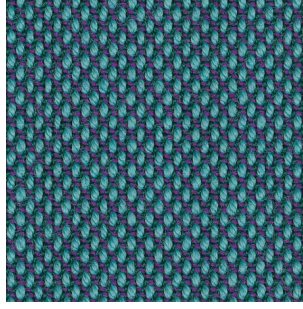
ST883



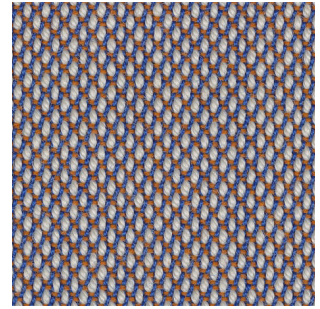
ST124



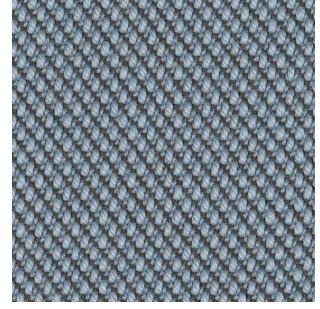
ST533



ST983



ST806



ST713

Composition / Složení / Zusammensetzung	90% New Wool, 10% Polyamide	
Weight / Váha / Gewicht	550 g/m ²	
Width / Šířka / Breite	140 cm	
Abrasion resistance / Oděruvzdornost / Scheuerfestigkeit	Martindale 100 000 cycles	EN ISO 12947-2
Light fastness / Stálobarevnost na světle / Lichtechtheit	5-7	EN ISO 105-B02
Fastness to rubbing / Stálobarevnost v oděru / Reibechtheit	3-5	EN ISO 105-X12
Pilling / Žmolkování / Pilling	4	EN ISO 12945-2
Flammability / Ohnivzdornost / Feuersicherung		EN 1021-1&2, US Cal. Bull. 117-2013 BS 5852 Crib 5, ÖNORM B1/Q1

Certification / Certifikace / Zertifikat**Fabric made of natural material / Látka z přírodního materiálu / Stoff aus Naturmaterial**

- Vacuum clean frequently, ideally every week. Remove stains as soon as they occur, with clean warm water or sparkling water. Extraction clean when necessary. Extraction cleaning might dissolve water-based glue. Pay attention to temperature and amount of cleaning fluid.
- Shades of upholstery fabrics may differ slightly within the various batches of delivery.
- Vysávejte často, nejlépe každý týden. Skvrny odstraňte hned, jak se objeví, čistou teplou vodou nebo perlivou vodou. V případě potřeby vyčistěte extrakcí. Extrakční čištění může rozpustit lepidlo na vodní bázi. Dbejte na teplotu a množství čisticí kapaliny.
- Odstíny potahových látek mohou mít mírné odchylky v rámci různých dodávek.
- Staubsaugen Sie regelmäßig, am besten jede Woche. Entfernen Sie Flecken, sobald sie auftreten, mit sauberem, warmem Wasser oder Sprudelwasser. Extraktionsreinigung, wenn nötig. Die Extraktionsreinigung kann Klebstoffe auf Wasserbasis auflösen. Achten Sie auf die Temperatur und die Menge der Reinigungsflüssigkeit.
- Bei Stoffen sind handelsübliche Farbabweichungen je nach Produktionscharge möglich.



Antistatic

Composition / Složení / Zusammensetzung	60% Polypropylene, 29% Wool, 10% Viscose, 1% Carbon Fibre	
Weight / Váha / Gewicht	385 g/m ² +/- 5%	
Width / Šířka / Breite	140 cm	
Abrasion resistance / Oděruvzdornost / Scheuerfestigkeit	Martindale 60 000 cycles	EN ISO 12947-2
Light fastness / Stálobarevnost na světle / Lichtechtheit	5	EN ISO 105-B02
Fastness to rubbing / Stálobarevnost v oděru / Reibechtheit	4	EN ISO 105-X12
Flammability / Ohnivzdornost / Feuersicherung	BS 7176 Low Hazard – Hi-Tech Cigarette & Match, EN 1021-1&2 – Hi-Tech Low Hazard	

- Antistatic Hi-Tech is a high performance upholstery fabric with unique anti-static properties. It has been specifically designed to dissipate any build up of static electricity through furniture to earth so there are no nasty shocks. Hi-Tech is an attractive plain weave, doobby fabric in a selection of commercial colourways.
- Hi-Tech Antistatic je potahový materiál s vysokou výkonností a unikátními antistatickými vlastnostmi. Jeho specifický design umožňuje rozptýlit statickou elektřinu nahromaděnou v nábytku do země, čímž předchází nepříjemným elektrickým výbojům. Hi-Tech je atraktivní látka s rovným tkaním a doobby vzorem, dostupná v široké škále komerčních barev.
- Antistatic Hi-Tech ist ein besonders leistungsstarker Polsterstoff mit einzigartigen antistatischen Eigenschaften. Er wurde speziell entwickelt, um den Aufbau statischer Aufladung vom Möbelstück zur Erde abzuleiten, so dass es keine üblen Schläge gibt. Hi-Tech ist ein attraktiver schlichter Dobby-Webstoff, der in einigen kommerziellen Farben erhältlich ist.

LD
Seating

Leather / Kůže / Stoffe



P100



P5310



P5400



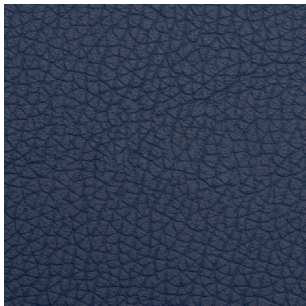
P5200



P5110



P5070



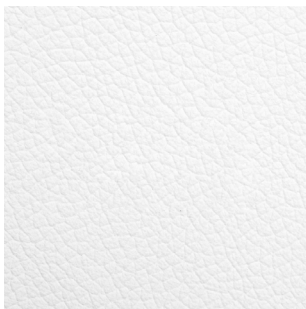
P5250



P5320



P1025



P5000

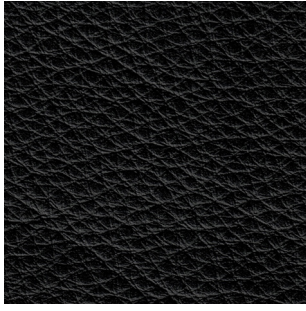
Type of leather / Typ kůže / Lederart	Bovine / Hovězí / Rinderleder
Thickness / Tloušťka / Stärke	1-1,2 mm
Origin / Původ / Herkunft	European raw hides
Light fastness / Stálobarevnost na světle / Lichtechtheit	> 6 EN ISO 105-B02
Fastness to rubbing / Stálobarevnost v oděru / Reibechtheit	> 4 EN ISO 11640
Flammability / Ohnivzdornost / Feuersicherung	EN 1021-1&2, CAL TB 117

Certification / Certifikace / Zertifikat

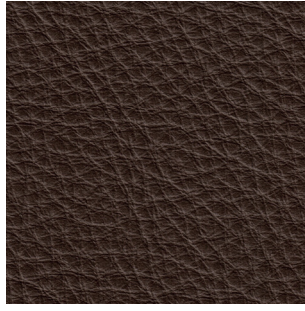


Natural material / Přírodní materiál / Naturmaterial

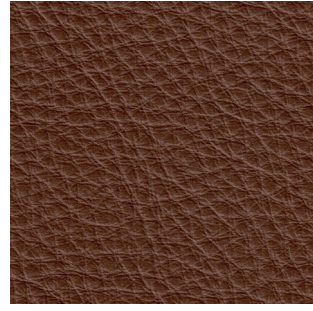
- Clean with damp cloth. If it is available use distilled water. Restoratives designated for leather furniture care can be used.
- Čistěte hadříkem navlhčeným vodou. Pokud to bude možné, použijte destilovanou vodu. Dále je možné použití regeneračních prostředků určených pro ošetřování kůže použité na čalouněném nábytku.
- Reinigung mit einem feuchten Tuch. Wenn verfügbar, bitte destilliertes Wasser verwenden. Für Leder geeignete Pflegemittel können verwendet werden.



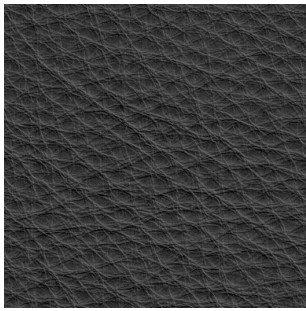
VER100



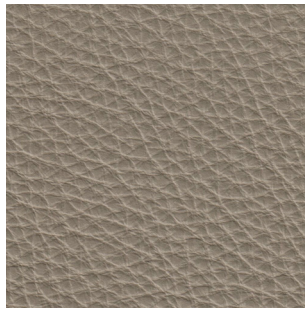
VER101



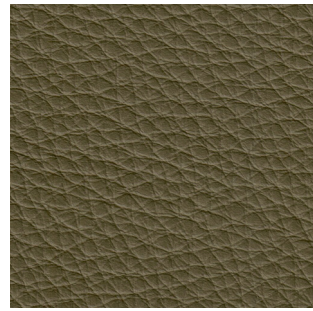
VER102



VER103



VER104



VER105



VER106

Type of leather / Typ kůže / Lederart	Bovine / Hovězí / Rinderleder	
Thickness / Tloušťka / Stärke	1.2 – 1.4 mm	
Origin / Původ / Herkunft	Europe	
Tanning / Vyčinění / Gerbung	Chrome	
Finishing / Povrchová úprava / Lederfinish	Semi-Aniline	
Flexing endurance / Odolnost vůči ohýbání / Biegefestigkeit	50 000 cycles (no crack)	EN ISO 5402
Light fastness / Stálobarevnost na světle / Lichtechtheit	4	EN ISO 105-B02
Colour fastness to water spotting / Stálobarevnost vůči vodním skvrnám / Farbechtheit gegenüber Wasserflecken	3	EN ISO 15700
Fastness to rubbing / Stálobarevnost v oděru / Reibechtheit	3-4	EN ISO 11640
Flammability / Ohnivzdornost / Feuersicherung	BS 5852	
🌿 Natural material / Přírodní materiál / Naturmaterial		

- Semi-aniline leather combines premium raw materials with delicate craftsmanship. Carefully selected high-quality hides with minimal imperfections and subtle pigmentation make the material naturally soft and pleasant to the touch.
- Lower adhesive content and a thin layer of color preserve its natural look and temperature comfort – the leather does not feel cold and provides a comfortable seating experience without causing sweating.
- Wipe off the dust regularly with a dry, soft cloth.
- Always remove possible impurities as quickly as possible. Before using a cleaning agent (which is suitable for this type of leather), always test it on a less visible spot first. Do not use organic solvent. Try to remove stains from liquids with absorbent paper without rubbing the damaged spot. Then lightly wipe the stained spot with a damp white cloth. Allow it to dry in the air and then polish it with a dry, soft cloth. For optimal care, fully clean and re-protect your leather furniture every six months.
- The leather should not be exposed to direct sunlight or a direct heat source.
- It is a sustainable product that is made by processing skins from the meat industry.
- The leather is processed in accordance with the REACH Regulation.
- Semi-anilinová kůže představuje spojení prvotřídní suroviny a jemného zpracování. Díky pečlivému výběru kvalitních usní s minimem nedokonalostí a jemné pigmentaci je materiál přirozeně měkký a příjemný na dotek.
- Nižší obsah lepidla a tenká vrstva barvy zachovávají její přírodní vzhled a teplotní komfort – kůže nestudí a příjemně se na ní sedí, aniž by způsobovala pocení.
- Prach utírejte pravidelně suchým měkkým hadříkem.
- Případné zašpinění vždy odstraňte co nejrychleji. Před použitím čistícího prostředku (vhodného pro tento typ kůže) vždy nejprve proveďte test na málo viditelném místě. Nepoužívejte organická rozpouštědla. Skvrny od tekutin se snažte odstranit savým papírem bez tření poškozeného místa. Následně použijte vlhký bílý hadřík, kterým lehce otřete znečištěné místo. Poté nechte na vzduchu uschnout a následně ještě doleštíte suchým měkkým hadříkem. Pro optimální péči důkladně vyčistěte a znovu ošetřete svůj kožený nábytek každých šest měsíců.
- Kůže by neměla být vystavena přímému slunci ani přímému zdroji tepla.
- Jedná se o udržitelný produkt, který se vyrábí zpracováním kůží z masného průmyslu.
- Kůže je zpracována v souladu s nařízením REACH.
- Semi-Anilin-Leder vereint hochwertige Rohmaterialien mit feinsten Verarbeitung. Sorgfältig ausgewählte Lederhäute mit minimalen Makeln und feiner Pigmentierung machen das Material natürlich weich und angenehm im Griff.
- Weniger Klebstoff und eine dünne Farbschicht bewahren das natürliche Aussehen und den thermischen Komfort – das Leder fühlt sich nicht kalt an und sorgt für angenehmes Sitzen, ohne zu schwitzen.
- Wischen Sie den Staub regelmäßig mit einem trockenen, weichen Tuch ab.
- Entfernen Sie eventuelle Verschmutzungen immer so schnell wie möglich. Testen Sie vor der Verwendung eines Reinigungsmittels (das für diese Art von Leder geeignet ist) immer zuerst an einem wenig sichtbaren Bereich. Verwenden Sie keine organischen Lösungsmittel. Flecken von Flüssigkeiten versuchen Sie mit saugfähigem Papier zu entfernen, ohne die beschädigte Stelle zu reiben. Wischen Sie dann die verschmutzte Stelle mit einem feuchten weißen Tuch leicht ab. Lassen Sie sie an der Luft trocknen und polieren Sie sie dann mit einem trockenen, weichen Tuch. Für eine optimale Pflege reinigen und schützen Sie Ihre Ledermöbel alle sechs Monate gründlich.
- Das Leder sollte nicht dem direkten Sonnenlicht oder einer direkten Wärmequelle ausgesetzt werden.
- Es handelt sich um ein nachhaltiges Produkt, das durch die Verarbeitung von Häuten aus der Fleischindustrie erzeugt wird.
- Das Leder wird in Übereinstimmung mit der REACH-Verordnung verarbeitet.



W1108



W1110



W1121

Type of leather / Typ kůže / Lederart	Bovine / Hovězí / Rinderleder	
Thickness / Tloušťka / Stärke	0,9-1,1 mm	
Origin / Původ / Herkunft	North America	
Tanning / Vyčínění / Gerbung	Chromium salt	
Finishing / Povrchová úprava / Lederfinish	Aniline	
Daylight fastness / Stálost na denním světle / Tageslichtechtheit	D 65	
Fasteness to rubbing / Stálobarevnost v oděru / Reibechtheit	> 3	EN ISO 11640

Natural material / Přírodní materiál / Naturmaterial

- The natural fibre structure is preserved as much as possible. Minor surface imperfections are related to the life of the animal and are an essential part of this type of leather.
 - The leather is polished by hand on the face side, resulting in a characteristic, perfectly smooth and velvety surface. This finish makes the leather more comfortable and breathable, but requires more care and regular maintenance.
 - Wipe off the dust regularly with a dry, soft cloth.
 - Always remove possible impurities as quickly as possible. Before using a cleaning agent (which is suitable for this type of leather), always test it on a less visible spot first. Do not use organic solvent.
 - Try to remove stains from liquids with absorbent paper without rubbing the damaged spot. Then lightly wipe the stained spot with a damp white cloth. Allow it to dry in the air and then polish it with a dry, soft cloth.
 - The leather should not be exposed to direct sunlight or a direct heat source.
 - It is a sustainable product that is made by processing skins from the meat industry.
 - The leather is processed in accordance with the REACH Regulation.
- Přirozená struktura vláken je zachována v nejvyšší možné míře. Drobné nedostatky na povrchu souvisejí se životem zvířete a jsou nedílnou součástí tohoto typu kůže.
 - Na lícové straně je kůže ručně leštěná, což vytváří charakteristický, dokonale hladký a sametový povrch. Díky této úpravě poskytuje kůže větší komfort a lépe dýchá, ale vyžaduje více péče a pravidelnou údržbu.
 - Prach utírejte pravidelně suchým měkkým hadříkem.
 - Případné zašpinění vždy odstraňte co nejrychleji. Před použitím čistícího prostředku (vhodného pro tento typ kůže) vždy nejprve proveďte test na málo viditelném místě. Nepoužívejte organická rozpouštědla.
 - Skvrny od tekutin se snažte odstranit savým papírem bez tření poškozeného místa. Následně použijte vlhký bílý hadřík, kterým lehce otřete znečištěné místo. Poté nechte na vzduchu uschnout a následně ještě doleštěte suchým měkkým hadříkem.
 - Kůže by neměla být vystavena přímému slunci ani přímému zdroji tepla.
 - Jedná se o udržitelný produkt, který se vyrábí zpracováním kůží z masného průmyslu.
 - Kůže je zpracována v souladu s nařízením REACH.
- Die natürliche Faserstruktur bleibt möglichst weitgehend erhalten. Geringfügige Oberflächenmängel hängen mit dem Leben des Tieres zusammen und sind ein wesentlicher Bestandteil dieser Lederart.
 - Das Leder wird auf der Oberseite von Hand poliert, was eine charakteristische, vollkommen glatte und samtige Oberfläche ergibt. Durch dieses Finish wird das Leder komfortabler und atmungsaktiver, erfordert aber mehr Pflege und regelmäßige Wartung.
 - Wischen Sie den Staub regelmäßig mit einem trockenen, weichen Tuch ab.
 - Entfernen Sie eventuelle Verschmutzungen immer so schnell wie möglich. Testen Sie vor der Verwendung eines Reinigungsmittels (das für diese Art von Leder geeignet ist) immer zuerst an einem wenig sichtbaren Bereich. Verwenden Sie keine organischen Lösungsmittel.
 - Flecken von Flüssigkeiten versuchen Sie mit saugfähigem Papier zu entfernen, ohne die beschädigte Stelle zu reiben. Wischen Sie dann die verschmutzte Stelle mit einem feuchten weißen Tuch leicht ab. Lassen Sie sie an der Luft trocknen und polieren Sie sie dann mit einem trockenen, weichen Tuch.
 - Das Leder sollte nicht dem direkten Sonnenlicht oder einer direkten Wärmequelle ausgesetzt werden.
 - Es handelt sich um ein nachhaltiges Produkt, das durch die Verarbeitung von Häuten aus der Fleischindustrie erzeugt wird.
 - Das Leder wird in Übereinstimmung mit der REACH-Verordnung verarbeitet.



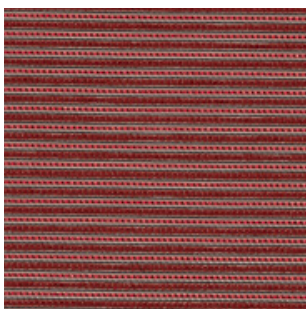
RIB 11



RIB 16



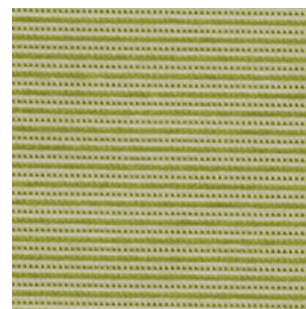
RIB 20



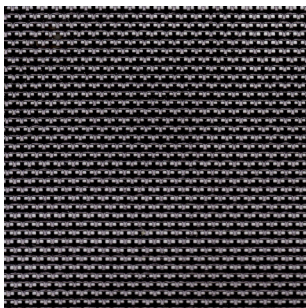
RIB 62



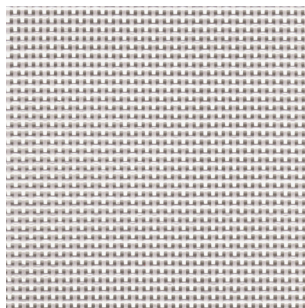
RIB 72



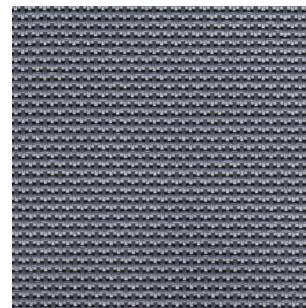
RIB 92



NET 202



NET 224



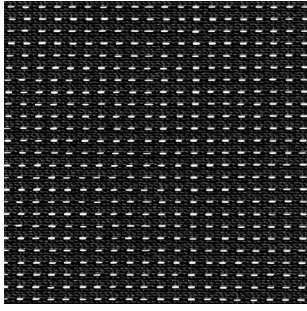
NET 231

Composition / Složení / Zusammensetzung	58% Polyamid, 34% Polyester, 8% Polyacryl	
Weight / Váha / Gewicht	250 g/m ²	
Width / Šířka / Breite	160 cm	
Abrasion resistance / Oděruvzdornost / Scheuerfestigkeit	Martindale 190 000 cycles	EN ISO 12947-2
Light fastness / Stálobarevnost na světle / Lichtechtheit	5	EN ISO 105-B02
Fasteness to rubbing / Stálobarevnost v oděru / Reibechtheit	4-5	EN ISO 105-X12
Flammability / Ohnivzdornost / Feuersicherung	EN 1021-1	

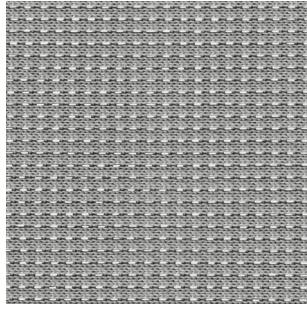
- For standard care regularly use vacuum cleaner. Clean with damp cloth.
- Shades of upholstery fabrics may differ slightly within the various batches of delivery.
- Pro běžné čištění a údržbu pravidelně vysávejte vysavačem. V případě potřeby čistěte hadříkem navlhčeným vodou.
- Odstíny potahových látek mohou mít mírné odchylky v rámci různých dodávek.
- Zur standardmäßigen Pflege bitte regelmäßig absaugen. Reinigen Sie den Stoff mit einem feuchten Tuch.
- Bei Stoffen sind handelsübliche Farbabweichungen je nach Produktionscharge möglich.

Composition / Složení / Zusammensetzung	77% PVC, 23% Polyester	
Weight / Váha / Gewicht	560 g/m ²	
Width / Šířka / Breite	190 cm	
Abrasion resistance / Oděruvzdornost / Scheuerfestigkeit	Martindale > 100 000 cycles	EN ISO 12947-2
Light fastness / Stálobarevnost na světle / Lichtechtheit	8	EN ISO 4892-2
Fasteness to rubbing / Stálobarevnost v oděru / Reibechtheit	5	EN ISO 105-X12

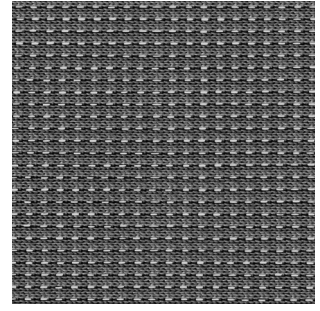
- For standard care regularly use vacuum cleaner. Clean with damp cloth.
- Shades of upholstery fabrics may differ slightly within the various batches of delivery.
- Pro běžné čištění a údržbu pravidelně vysávejte vysavačem. V případě potřeby čistěte hadříkem navlhčeným vodou.
- Odstíny potahových látek mohou mít mírné odchylky v rámci různých dodávek.
- Zur standardmäßigen Pflege bitte regelmäßig absaugen. Reinigen Sie den Stoff mit einem feuchten Tuch.
- Bei Stoffen sind handelsübliche Farbabweichungen je nach Produktionscharge möglich.



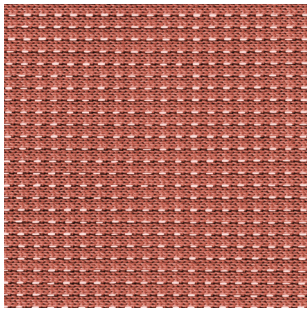
MEGA1



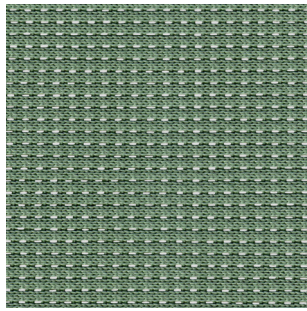
MEGA3



MEGA4



MEGA7

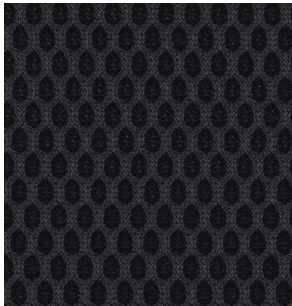


MEGA8

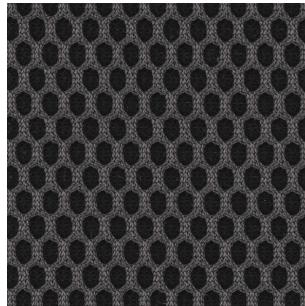
Composition / Složení / Zusammensetzung	100% Polyester	
Weight / Váha / Gewicht	360 g/m ²	
Width / Šířka / Breite	122 cm	
Abrasion resistance / Oděruvzdornost / Scheuerfestigkeit	Martindale 100 000 cycles	EN ISO 12947-2
Light fastness / Stálobarevnost na světle / Lichtechtheit	6	EN ISO 105-B02
Fastness to rubbing / Stálobarevnost v oděru / Reibechtheit	4-5	EN ISO 105- X12
Pilling / Žmolkování / Pilling	5	EN ISO 12945-2
Flammability / Ohnivzdornost / Feuersicherung		EN 1021 1-2, CAL TB 117:2013, BS 5852 Crib 5 , BS 7176 Medium Hazard

Certification / Certifikace / Zertifikat**🔍 Recyclable fabric / Recyklovatelná látka / Wiederverwertbarer Stoff**

- For standard care regularly use vacuum cleaner. Clean with damp cloth.
- Shades of upholstery fabrics may differ slightly within the various batches of delivery.
- Pro běžné čištění a údržbu pravidelně vysávejte vysavačem. V případě potřeby čistěte hadříkem navlhčeným vodou.
- Odstíny potahových látek mohou mít mírné odchylky v rámci různých dodávek.
- Zur standardmäßigen Pflege bitte regelmäßig absaugen. Reinigen Sie den Stoff mit einem feuchten Tuch.
- Bei Stoffen sind handelsübliche Farbabweichungen je nach Produktionscharge möglich.



O60999



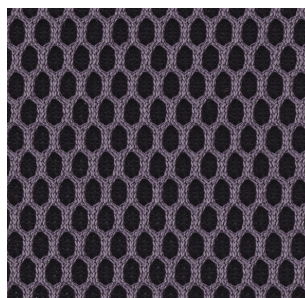
O60120



O61147



O60121



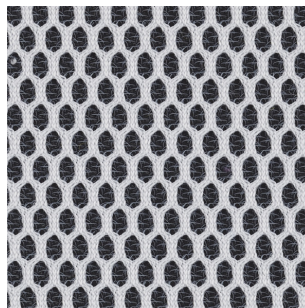
O65070



O66113



O68093

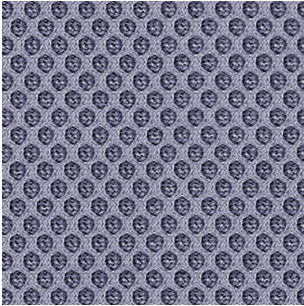


O60122

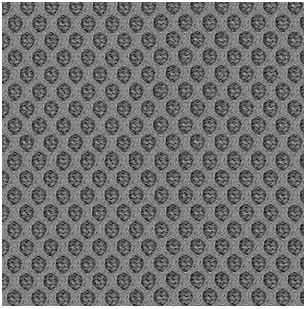
Composition / Složení / Zusammensetzung	100% Polyester	
Weight / Váha / Gewicht	313 g/m ²	
Width / Šířka / Breite	160 cm	
Abrasion resistance / Oděruvzdornost / Scheuerfestigkeit	Martindale 100 000 cycles	EN ISO 12947-2
Light fastness / Stálobarevnost na světle / Lichtechtheit	5-7	EN ISO 105-B02
Fastness to rubbing / Stálobarevnost v oděru / Reibechtheit	4-5	EN ISO 105- X12
Pilling / Žmolkování / Pilling	5	EN ISO 12945-2

Flammability / Ohnivzdornost / FeuersicherungEN 1021-1&2, CAL TB 117,
BS 5852 Part 1 0,1 Cigarette & Match**Certification / Certifikace / Zertifikat****🔍 Recyclable fabric / Recyklovatelná látka / Wiederverwertbarer Stoff**

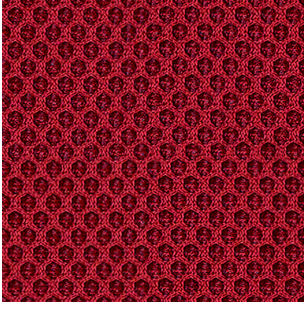
- For standard care regularly use vacuum cleaner. Clean with damp cloth.
- Shades of upholstery fabrics may differ slightly within the various batches of delivery.
- Pro běžné čištění a údržbu pravidelně vysávejte vysavačem. V případě potřeby čistěte hadříkem navlhčeným vodou.
- Odstíny potahových látek mohou mít mírné odchylky v rámci různých dodávek.
- Zur standardmäßigen Pflege bitte regelmäßig absaugen. Reinigen Sie den Stoff mit einem feuchten Tuch.
- Bei Stoffen sind handelsübliche Farbabweichungen je nach Produktionscharge möglich.



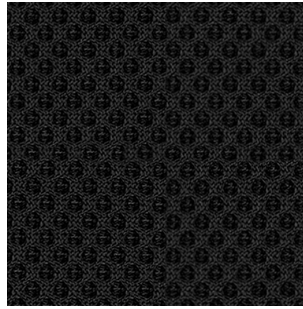
U65078



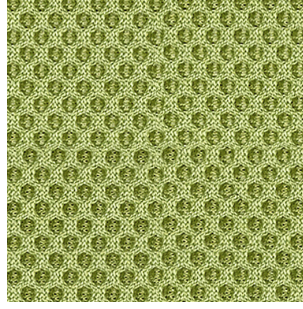
U60011



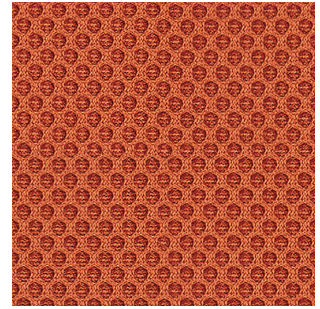
U64089



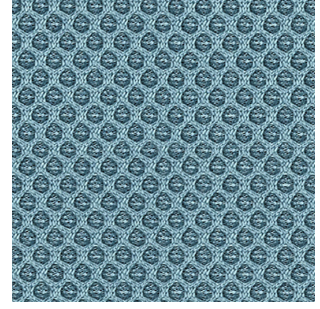
U60999



U68056



U63034



U66063

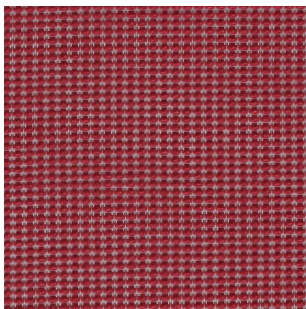
Composition / Složení / Zusammensetzung	80% Polyester, 20% Recycled Polyester	
Weight / Váha / Gewicht	319 g/m ²	
Width / Šířka / Breite	160 cm	
Abrasion resistance / Oděruvzdornost / Scheuerfestigkeit	Martindale 70 000 cycles	EN ISO 12947-2
Light fastness / Stálobarevnost na světle / Lichtechtheit	5-7	EN ISO 105-B02
Fastness to rubbing / Stálobarevnost v oděru / Reibechtheit	4-5	EN ISO 105- X12
Pilling / Žmolkování / Pilling	5	EN ISO 12945-2
Flammability / Ohnivzdornost / Feuersicherung	EN 1021-1&2, CAL TB 117	

Certification / Certifikace / Zertifikat

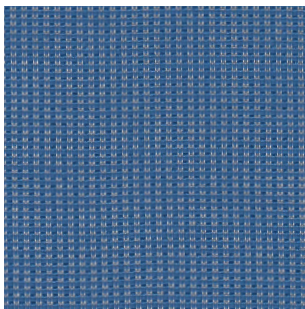


Recyclable fabric / Recyklovatelná látka / Wiederverwertbarer Stoff

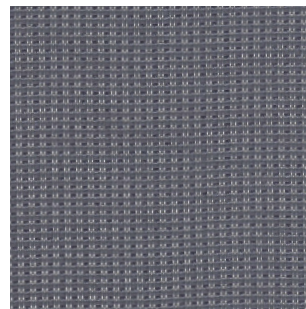
- Theo Nets can be used as a self-supporting mesh for backrests in designated chairs. Theo Nets can also be used as an upholstery fabric for seat and backrest upholstery in designated products; in this case the fabric falls within the category 3.
- For standard care regularly use vacuum cleaner. Clean with damp cloth.
- Shades of upholstery fabrics may differ slightly within the various batches of delivery.
- Theo Nets lze používat jako samonosnou síťovinu pro opěradla určených židlí. Theo Nets lze používat také jako potahovou látku pro čalounění sedáku a opěradel vybraných produktů, v tomto případě látka patří do kategorie 3.
- Pro běžné čištění a údržbu pravidelně vysávejte vysavačem. V případě potřeby čistěte hadříkem navlhčeným vodou.
- Odstíny potahových látek mohou mít mírné odchylky v rámci různých dodávek.
- Theo Nets kann als freitragendes Netzgewebe für ausgewählte Produktlinien verwendet werden. Weiterhin ist es bei einigen Produkten möglich, diesen Stoff auf Sitz und Rückenlehne aufzupolstern. In diesen Fällen ist der Stoff Theo Nets der Stoffkategorie 3 zugeordnet.
- Zur standardmäßigen Pflege bitte regelmäßig absaugen. Reinigen Sie den Stoff mit einem feuchten Tuch.
- Bei Stoffen sind handelsübliche Farbabweichungen je nach Produktionscharge möglich.



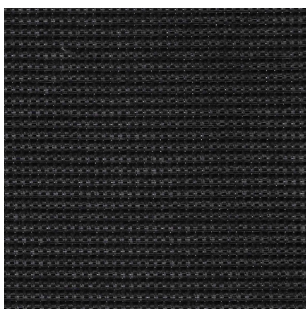
RAY 60



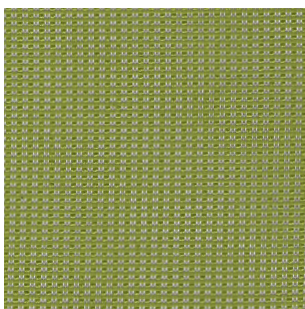
RAY 70



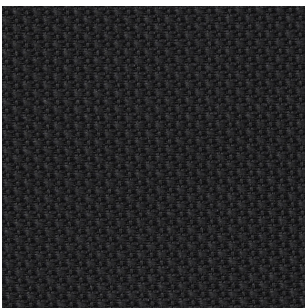
RAY 79



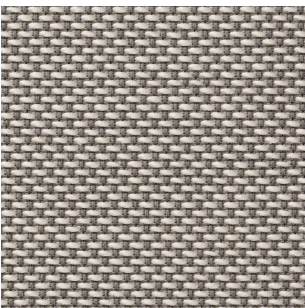
RAY 100



RAY 914



SW 1101



SW 3102

Composition / Složení / Zusammensetzung	100% Polyester	
Weight / Váha / Gewicht	214 g/m ²	
Width / Šířka / Breite	140 cm	
Abrasion resistance / Oděruvzdornost / Scheuerfestigkeit	Martindale 40 000 cycles	EN ISO 12947-2
Light fastness / Stálobarevnost na světle / Lichtechtheit	6	EN ISO 105-B02
Fasteness to rubbing / Stálobarevnost v oděru / Reibechtheit	4-5	EN ISO 105-X12
Flammability / Ohnivzdornost / Feuersicherung	EN 1021-1	

- For standard care regularly use vacuum cleaner. Clean with damp cloth.
- Shades of upholstery fabrics may differ slightly within the various batches of delivery.
- Pro běžné čištění a údržbu pravidelně vysávejte vysavačem. V případě potřeby čistěte hadříkem navlhčeným vodou.
- Odstíny potahových látek mohou mít mírné odchylky v rámci různých dodávek.
- Zur standardmäßigen Pflege bitte regelmäßig absaugen. Reinigen Sie den Stoff mit einem feuchten Tuch.
- Bei Stoffen sind handelsübliche Farbabweichungen je nach Produktionscharge möglich.

Composition / Složení / Zusammensetzung	76% Recycled Polyester, 24% Polyester	
Weight / Váha / Gewicht	429 g/m ²	
Width / Šířka / Breite	140 cm	
Abrasion resistance / Oděruvzdornost / Scheuerfestigkeit	Martindale 100 000 cycles	EN ISO 12947-2
Light fastness / Stálobarevnost na světle / Lichtechtheit	5-8	EN ISO 105-B02
Fasteness to rubbing / Stálobarevnost v oděru / Reibechtheit	4-5	EN ISO 105-X12
Pilling / Žmolkování / Pilling	4-5	EN ISO 12945-2
Flammability / Ohnivzdornost / Feuersicherung	EN 1021-1&2, CAL TB 117, BS 5852 Part 1 0,1 Cigarette & Match	

Certification / Certifikace / Zertifikat

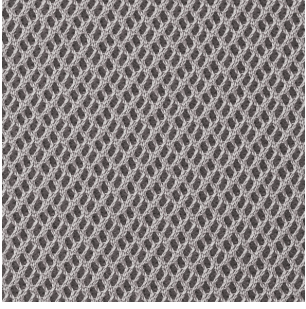


Partly recycled fabric / Částečně recyklovaná látka / Teilweise Recycelter Stoff

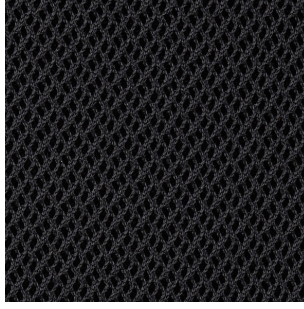
Recyclable fabric / Recyklovatelná látka / Wiederverwertbarer Stoff

- For standard care regularly use vacuum cleaner. Clean with damp cloth.
- Pro běžné čištění a údržbu pravidelně vysávejte vysavačem. V případě potřeby čistěte hadříkem navlhčeným vodou.
- Zur standardmäßigen Pflege bitte regelmäßig absaugen. Reinigen Sie den Stoff mit einem feuchten Tuch.

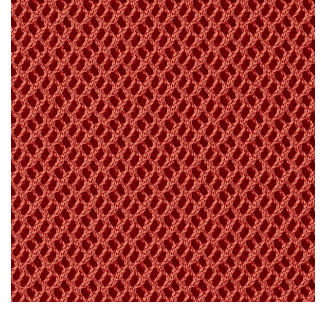
Meshes / Sítoviny / Netzgewebe



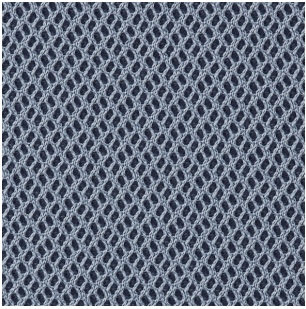
RY60165



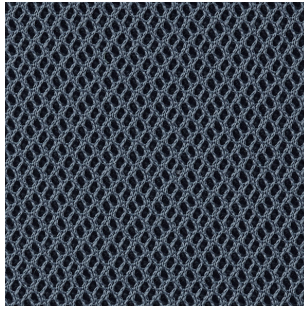
RY60999



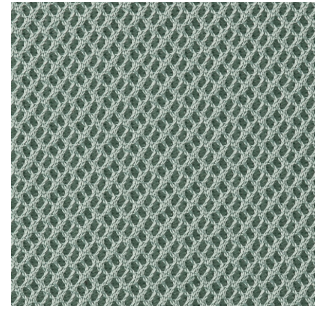
RY63067



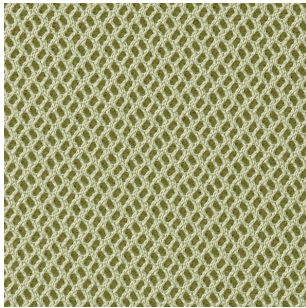
RY66151



RY66152



RY68121



RY68123

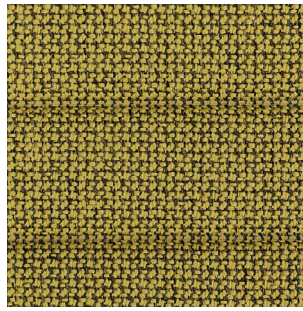
Composition / Složení / Zusammensetzung	100% Polyester – Polyester Flame Retardant	
Weight / Váha / Gewicht	328 g/m ²	
Width / Šířka / Breite	160 cm	
Abrasion resistance / Oděruvzdornost / Scheuerfestigkeit	Martindale 70 000 cycles	EN ISO 12947-2
Light fastness / Stálobarevnost na světle / Lichtechtheit	5-7	EN ISO 105-B02
Fastness to rubbing / Stálobarevnost v oděru / Reibechtheit	4-5	EN ISO 105-X12
Pilling / Žmolkování / Pilling	5	EN ISO 12945-2
Flammability / Ohnivzdornost / Feuersicherung	EN 1021-1&2, BS 5852 Crib 5, DIN 4102 B1, CAL TB 117, NF P 92-503 M3	

Certification / Certifikace / Zertifikat

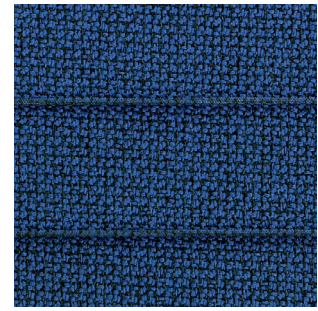
- For standard care regularly use vacuum cleaner. Clean with damp cloth.
- Shades of upholstery fabrics may differ slightly within the various batches of delivery.
- Pro běžné čištění a údržbu pravidelně vysávejte vysavačem. V případě potřeby čistěte hadříkem navlhčeným vodou.
- Odstíny potahových látek mohou mít mírné odchylky v rámci různých dodávek.
- Zur standardmäßigen Pflege bitte regelmäßig absaugen. Reinigen Sie den Stoff mit einem feuchten Tuch.
- Bei Stoffen sind handelsübliche Farbabweichungen je nach Produktionscharge möglich.



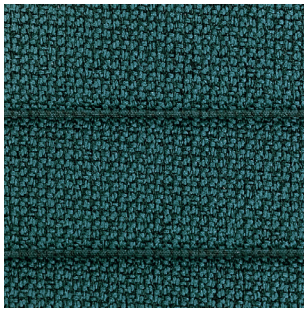
CR60019S



CR62084S

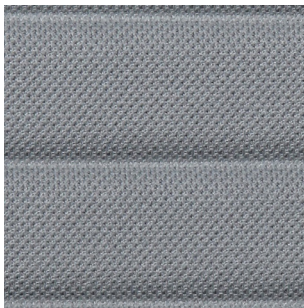


CR65105S



CR67084S

- The Cura/Style Strip can be used for designated products only. Specific information is provided in the price list.
- Cura/Style Strip je možné použít výhradně a pouze na určené produkty. Konkrétní informace jsou uvedeny v ceníku.
- Cura/Style Strip kann nur bei ausgewählten Produkten verwendet werden. Nähere Informationen hierzu finden Sie in der Preisliste.



A60011S



A60999S



A64089S



A66063S



A68054S

Composition / Složení / Zusammensetzung	98% Recycled Polyester, 2% Polyester	
Weight / Váha / Gewicht	300 g/m ²	
Width / Šířka / Breite	140 cm	
Abrasion resistance / Oděruvzdornost / Scheuerfestigkeit	Martindale 100 000 cycles	EN ISO 12947-2
Light fastness / Stálobarevnost na světle / Lichtechtheit	5-8	EN ISO 105-B02
Fasteness to rubbing / Stálobarevnost v oděru / Reibechtheit	4-5	EN ISO 105-X12
Pilling / Žmolkování / Pilling	4-5	EN ISO 12945-2
Flammability / Ohnivzdornost / Feuersicherung	EN 1021-1&2, CAL TB 117, BS 5852 Part 1 0,1 Cigarette & Match	

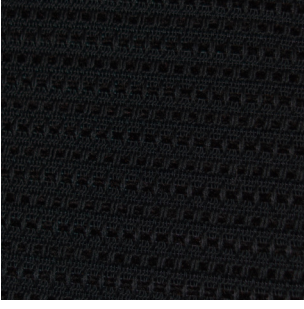
Certification / Certifikace / Zertifikat**Recyclable fabric / Recyklovatelná látka / Wiederverwertbarer Stoff**

- For standard care regularly use vacuum cleaner. Clean with damp cloth.
- Shades of upholstery fabrics may differ slightly within the various batches of delivery.
- Pro běžné čištění a údržbu pravidelně vysávejte vysavačem. V případě potřeby čistěte hadříkem navlhčeným vodou.
- Odstíny potahových látek mohou mít mírné odchylky v rámci různých dodávek.
- Zur standardmäßigen Pflege bitte regelmäßig absaugen. Reinigen Sie den Stoff mit einem feuchten Tuch.
- Bei Stoffen sind handelsübliche Farbabweichungen je nach Produktionscharge möglich.

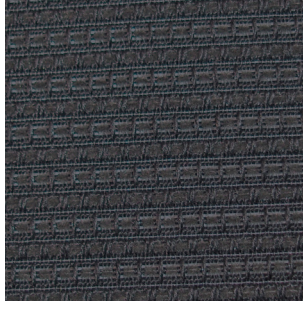
Composition / Složení / Zusammensetzung	100% Polyester	
Weight / Váha / Gewicht	353 g/m ²	
Width / Šířka / Breite	150 cm	
Abrasion resistance / Oděruvzdornost / Scheuerfestigkeit	Martindale 110 000 cycles	EN ISO 12947-2
Light fastness / Stálobarevnost na světle / Lichtechtheit	5-7	EN ISO 105-B02
Fasteness to rubbing / Stálobarevnost v oděru / Reibechtheit	4-5	EN ISO 105-X12
Pilling / Žmolkování / Pilling	4-5	EN ISO 12945-2
Flammability / Ohnivzdornost / Feuersicherung	EN 1021-1&2, CAL TB 117, Önorm B 3825 B1 3800-Q1 UK	

Certification / Certifikace / Zertifikat**Recyclable fabric / Recyklovatelná látka / Wiederverwertbarer Stoff**

- For standard care regularly use vacuum cleaner. Clean with damp cloth.
- Shades of upholstery fabrics may differ slightly within the various batches of delivery.
- Pro běžné čištění a údržbu pravidelně vysávejte vysavačem. V případě potřeby čistěte hadříkem navlhčeným vodou.
- Odstíny potahových látek mohou mít mírné odchylky v rámci různých dodávek.
- Zur standardmäßigen Pflege bitte regelmäßig absaugen. Reinigen Sie den Stoff mit einem feuchten Tuch.
- Bei Stoffen sind handelsübliche Farbabweichungen je nach Produktionscharge möglich.



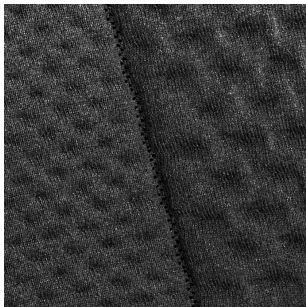
4933/10



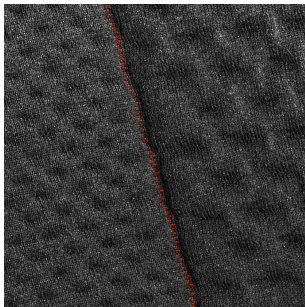
4933/11

Composition / Složení / Zusammensetzung	81% Polyester, 18% Polyamide, 1% Elastane	
Weight / Váha / Gewicht	400 g/m ²	
Width / Šířka / Breite	170 cm	
Abrasion resistance / Oděruvzdornost / Scheuerfestigkeit	Martindale 30 000 cycles	EN ISO 12947-2
Light fastness / Stálobarevnost na světle / Lichtechtheit	5	EN ISO 105-B02
Fastness to rubbing / Stálobarevnost v oděru / Reibechtheit	4-5	EN ISO 105-X12
Flammability / Ohnivzdornost / Feuersicherung		EN 1021-1, CAL TB 117

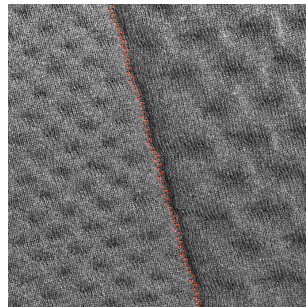
- Everyday Net is designed only for certain Everyday models.
- Síťovina Everyday Net se používá jen pro vybrané modely série Everyday.
- Das Netzgewebe Everyday Net ist nur mit der Modellen der Serie Everyday lieferbar.



FM000



FM001



FM002

Composition / Složení / Zusammensetzung	100% Recycled Polyester	
Abrasion resistance / Oděruvzdornost / Scheuerfestigkeit	Martindale 85 000 cycles	EN ISO 12947-2
Light fastness / Stálobarevnost na světle / Lichtechtheit	5-7	EN ISO 105-B02
Fastness to rubbing / Stálobarevnost v oděru / Reibecktheit	4-5	EN ISO 105- X12
Pilling / Žmolkování / Pilling	4	EN ISO 12945-2
Flammability / Ohnivzdornost / Feuersicherung	EN 1021-1&2, CA TB 117-2013	

Certification / Certifikace / Zertifikat



Recycled fabric / Recyklovaná látka / Recycelter Stoff

- To preserve the fabric's attractive colour and appearance, we recommend regular vacuuming, preferably every week, with a soft fitting.
- Most types of spots can be removed with lukewarm water, possibly with a pH-neutral dishwashing detergent. Always remove the spot as quickly as possible – before it penetrates into the fibres.
- This knitted fabric is used exclusively for the backrest of FollowMe task chairs.
- Pro zachování atraktivní barvy a vzhledu tkaniny doporučujeme pravidelné vysávání, nejlépe každý týden, měkkým nástavcem.
- Většinu typů skvrn lze odstranit vlažnou vodou, případně pH neutrálním prostředkem na mytí nádobí. Skvrnu vždy odstraňte co nejrychleji – dříve, než pronikne do vláken.
- Tato pletenina se používá výhradně na opěrky pracovních židlí FollowMe.
- Um die attraktive Farbe und das Aussehen des Stoffes zu erhalten, empfehlen wir regelmäßiges Staubsaugen, am besten jede Woche, mit einem weichen Fitting.
- Die meisten Arten von Flecken lassen sich mit lauwarmem Wasser, eventuell mit einem pH-neutralen Geschirrspülmittel, entfernen. Entfernen Sie den Fleck immer so schnell wie möglich – bevor er in die Fasern eindringt.
- Dieses Gestrick wird ausschließlich für die Rückenlehne der FollowMe-Arbeitsstühle verwendet.

